

TAMP ÉS CO-TAMP KÖZÖS ÉS NEMZETI VONZÓKÉPESSÉGI PLATFORM

Nagy András PhD
Lechner Nonprofit Kft.



<http://www.interreg-danube.eu/approved-projects/attractive-danube>

Project co-funded by European Union funds (ERDF, IPA)

2018.09.25. Budapest

A projekt a Duna Transznacionális Programból, az Európai Regionális Fejlesztési Alap támogatásával, az Európai Unió és Magyarország társfinanszírozásával valósul meg

NEMZETI INDIKÁTOROK

	Letelepedőnek	Látogatónak	Befektetőnek

NEMZETI INDIKÁTOROK

	Leteledőnek	Látogatónak	Befektetőnek
Mitől attraktív?			
Mennyire attraktív?			

NEMZETI INDIKÁTOROK

	Letelepedőnek	Látogatónak	Befektetőnek
Mitől attraktív?	<ol style="list-style-type: none"> 1. Megyeszékhely elérési ideje közúton 2. Járásszékhely elérési ideje közúton 3. Egy főre jutó jövedelem 4. Egy főre jutó zöldterület 5. Lakásbetörések száma ezer lakásra 6. Csatornahálózatba kötött lakások aránya 		
Mennyire attraktív?			

NEMZETI INDIKÁTOROK

	Leteledőnek	Látogatónak	Befektetőnek
Mitől attraktív?	<ol style="list-style-type: none"> 1. Megyeszékhely elérési ideje közúton 2. Járásszékhely elérési ideje közúton 3. Egy főre jutó jövedelem 4. Egy főre jutó zöldterület 5. Lakásbetörések száma ezer lakásra 6. Csatornahálózatba kötött lakások aránya 	<ol style="list-style-type: none"> 7. Budapest elérési ideje közúton 8. Múzeumi kiállítások száma 9. Kulturális rendezvények száma 10. Színházak előadásainak száma 11. Michelin csillagos éttermek száma 12. 4-5 csillagos szállodai szállásférőhelyek száma 13. „Gault Millau” minősítéssel rendelkező étterem, borház, szállodák összesített pontszáma 	
Mennyire attraktív?			

NEMZETI INDIKÁTOROK

	Leteledőnek	Látogatónak	Befektetőnek
Mitől attraktív?	1. Megyeszékhely elérési ideje közúton 2. Járásszékhely elérési ideje közúton 3. Egy főre jutó jövedelem 4. Egy főre jutó zöldterület 5. Lakásbetörések száma ezer lakásra 6. Csatornahálózatba kötött lakások aránya	7. Budapest elérési ideje közúton 8. Múzeumi kiállítások száma 9. Kulturális rendezvények száma 10. Színházak előadásainak száma 11. Michelin csillagos éttermek száma 12. 4-5 csillagos szállodai szállásférőhelyek száma 13. „Gault Millau” minősítéssel rendelkező étterem, borház, szállodák összesített pontszáma	14. Gyorsforgalmi út csomópont elérési ideje közúton 15. Legalább 8 általános iskolai végzettségű munkanélküliek száma 16. Nappali tagozatos felsőoktatási hallgatók száma (képzés helye szerint) 17. Vállalkozások jegyzett tőkéje 18. Vállalkozások külföldi jegyzett tőkéje
Mennyire attraktív?			

NEMZETI INDIKÁTOROK

	Leteledőnek	Látogatónak	Befektetőnek
Mitől attraktív?	1. Megyeszékhely elérési ideje közúton 2. Járásszékhely elérési ideje közúton 3. Egy főre jutó jövedelem 4. Egy főre jutó zöldterület 5. Lakásbetörések száma ezer lakásra 6. Csatornahálózatba kötött lakások aránya	7. Budapest elérési ideje közúton 8. Múzeumi kiállítások száma 9. Kulturális rendezvények száma 10. Színházak előadásainak száma 11. Michelin csillagos éttermek száma 12. 4-5 csillagos szállodai szállásférőhelyek száma 13. „Gault Millau” minősítéssel rendelkező étterem, borház, szállodák összesített pontszáma	14. Gyorsforgalmi út csomópont elérési ideje közúton 15. Legalább 8 általános iskolai végzettségű munkanélküliek száma 16. Nappali tagozatos felsőoktatási hallgatók száma (képzés helye szerint) 17. Vállalkozások jegyzett tőkéje 18. Vállalkozások külföldi jegyzett tőkéje
Mennyire attraktív?	19. Belföldi vándorlási egyenleg 20. Utolsó 5 évben épített lakások a lakásállomány százalékában 21. Egy főre jutó vízfogyasztás		

NEMZETI INDIKÁTOROK

	Leteledőnek	Látogatónak	Befektetőnek
Mitől attraktív?	1. Megyeszékhely elérési ideje közúton 2. Járásszékhely elérési ideje közúton 3. Egy főre jutó jövedelem 4. Egy főre jutó zöldterület 5. Lakásbetörések száma ezer lakásra 6. Csatornahálózatba kötött lakások aránya	7. Budapest elérési ideje közúton 8. Múzeumi kiállítások száma 9. Kulturális rendezvények száma 10. Színházak előadásainak száma 11. Michelin csillagos éttermek száma 12. 4-5 csillagos szállodai szállásférőhelyek száma 13. „Gault Millau” minősítéssel rendelkező étterem, borház, szállodák összesített pontszáma	14. Gyorsforgalmi út csomópont elérési ideje közúton 15. Legalább 8 általános iskolai végzettségű munkanélküliek száma 16. Nappali tagozatos felsőoktatási hallgatók száma (képzés helye szerint) 17. Vállalkozások jegyzett tőkéje 18. Vállalkozások külföldi jegyzett tőkéje
Mennyire attraktív?	19. Belföldi vándorlási egyenleg 20. Utolsó 5 évben épített lakások a lakásállomány százalékában 21. Egy főre jutó vízfogyasztás	22. Múzeumi látogatók száma 23. Kulturális rendezvényeken résztvevők száma 24. Színházak látogatóinak száma 25. Tartózkodás után fizetendő helyi idegenforgalmi adóbevételek egy lakosra	

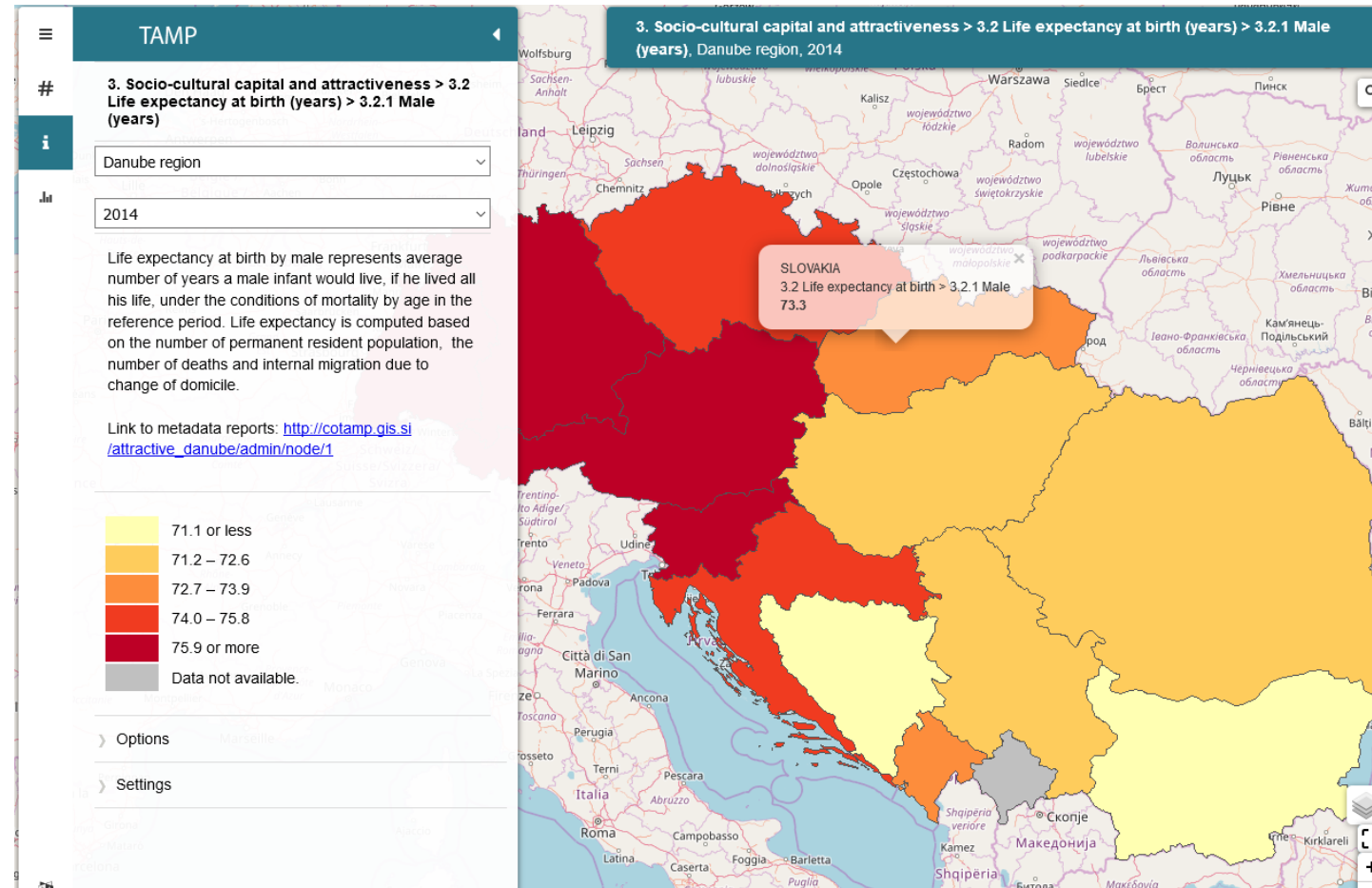
NEMZETI INDIKÁTOROK

	Leteledőnek	Látogatónak	Befektetőnek
Mitől attraktív?	1. Megyeszékhely elérési ideje közúton 2. Járásszékhely elérési ideje közúton 3. Egy főre jutó jövedelem 4. Egy főre jutó zöldterület 5. Lakásbetörések száma ezer lakásra 6. Csatornahálózatba kötött lakások aránya	7. Budapest elérési ideje közúton 8. Múzeumi kiállítások száma 9. Kulturális rendezvények száma 10. Színházak előadásainak száma 11. Michelin csillagos éttermek száma 12. 4-5 csillagos szállodai szállásférőhelyek száma 13. „Gault Millau” minősítéssel rendelkező étterem, borház, szállodák összesített pontszáma	14. Gyorsforgalmi út csomópont elérési ideje közúton 15. Legalább 8 általános iskolai végzettségű munkanélküliek száma 16. Nappali tagozatos felsőoktatási hallgatók száma (képzés helye szerint) 17. Vállalkozások jegyzett tőkéje 18. Vállalkozások külföldi jegyzett tőkéje
Mennyire attraktív?	19. Belföldi vándorlási egyenleg 20. Utolsó 5 évben épített lakások a lakásállomány százalékában 21. Egy főre jutó vízfogyasztás	22. Múzeumi látogatók száma 23. Kulturális rendezvényeken részt vevők száma 24. Színházak látogatóinak száma 25. Tartózkodás után fizetendő helyi idegenforgalmi adóbevételek egy lakosra	26. Helyi iparüzési adóbevételek egy főre jutó nagysága 27. Bruttó hozzáadott érték egy főre 28. Regisztrált munkanélküli 100 15-59 éves korú lakosra 29. Export értékesítés nettó árbevétele

NEMZETI INDIKÁTOROK

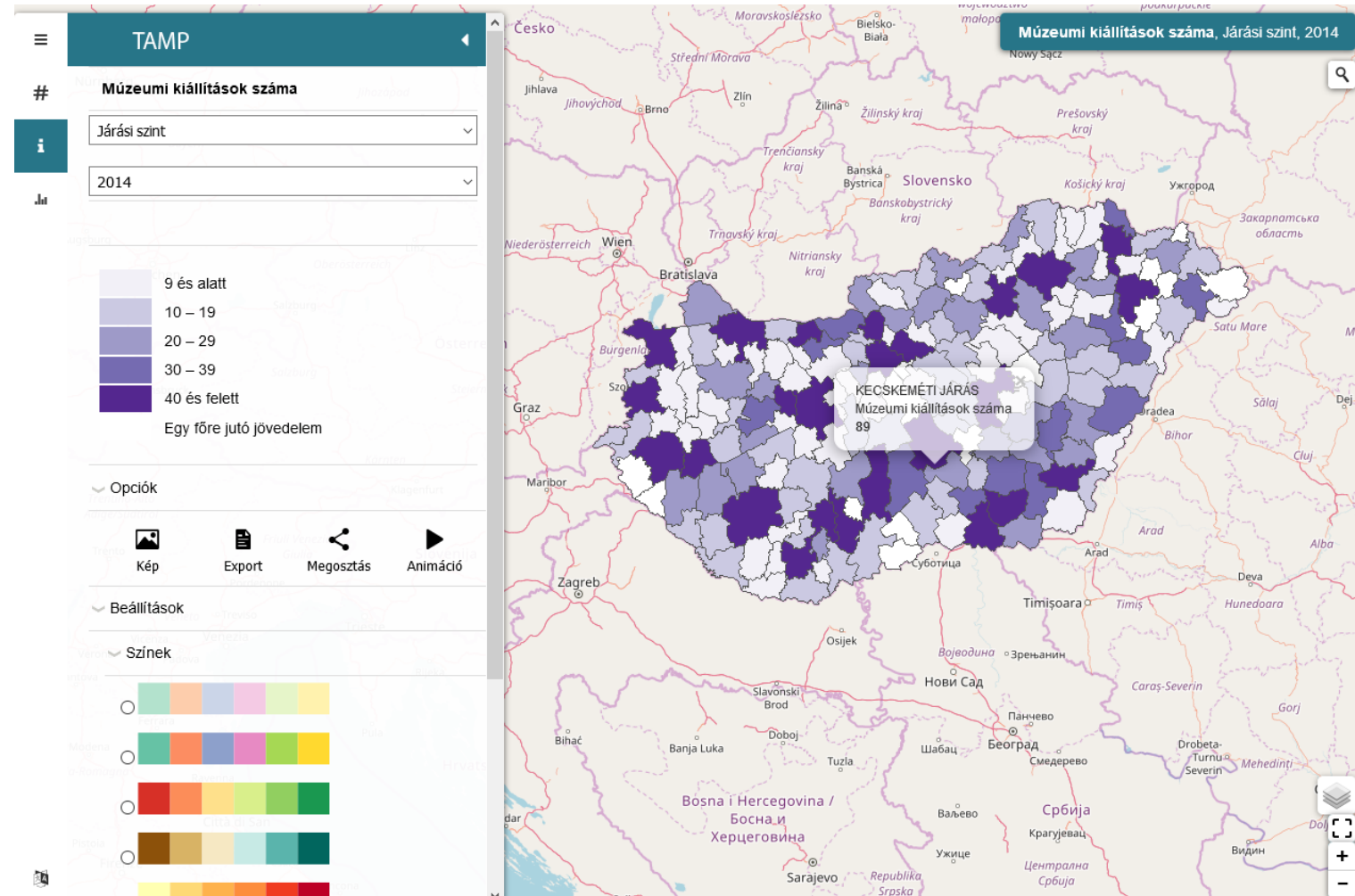
	2008	2009	2010	2011	2012	2013	2014	2015	2016	2017		2008	2009	2010	2011	2012	2013	2014	2015	2016	2017
1 Megyeszékhely elérési ideje közúton	+	+		+	+	+	+	+	+		16 Vállalkozások külföldi jegyzett tőkéje			+	+	+	+	+	+	+	
2 Járásszékhely elérési ideje közúton					+	+	+	+	+		17 Helyi iparüzési adóbevétel egy főre jutó nagysága	+	+	+	+	+	+				
3 Egy főre jutó jövedelem	+	+	+	+	+	+	+	+	+		18 Belföldi vándorlási egyenleg	+	+	+	+	+	+	+	+	+	
4 Egy főre jutó zöldterület	+	+	+	+	+	+	+	+			19 Utolsó évben épített lakások a lakásállomány százalékában	+	+	+	+	+	+	+	+	+	
5 Lakásbetörések száma ezer lakásra	+	+	+	+	+		+	+	+		20 Múzeumi látogatók száma	+	+	+	+	+	+	+	+	+	
6 Csatornahálózatba kötött lakások aránya	+	+	+	+	+	+	+	+	+		21 Kulturális rendezvényeken részt vevők száma	+	+	+	+	+	+	+	+	+	
7 Budapest elérési ideje közúton		+		+	+	+	+	+	+		22 Színházak látogatóinak száma	+		+	+	+	+	+	+	+	
8 Múzeumi kiállítások száma	+	+	+	+	+	+	+	+	+		23 Tartózkodás után fizetendő helyi idegenforgalmi adóbevétel egy lakosra	+	+	+	+	+	+				
9 Kulturális rendezvények száma	+	+	+	+	+	+	+	+	+		24 Bruttó hozzáadott érték egy főre	+	+	+	+	+	+	+	+	+	
10 Színházak előadásainak száma	+		+	+	+	+	+	+	+		25 Regisztrált munkanélküli 100 15-59 éves korú lakosra	+	+	+	+	+	+	+	+	+	
11 4-5 csillagos szállodai szállásférőhelyek száma	+		+	+	+	+	+	+			26 Export értékesítés nettó árbevétele	+	+	+	+	+	+	+	+	+	
12 Gyorsforgalmi út csomópont elérési ideje közúton	+	+	+	+	+	+	+	+	+		27 Egy főre jutó vízfogyasztás	+	+	+	+	+	+	+	+	+	
13 Legalább 8 általános iskolai végzettségű munkanélküliek száma	+	+	+	+	+	+	+	+	+		28 Gault Millau minősítéssel rendelkező étterem, borház, szállodák összesített pontszáma										+
14 Nappali tagozatos felső+tatási hallgatók száma (képzés helye szerint)	+	+	+	+	+	+	+	+	+		29 Michelin csillagos éttermek száma	+	+	+	+	+	+	+	+	+	+
15 Vállalkozások jegyzett tőkéje	+	+	+	+	+	+	+	+	+												

- http://cotamp.gis.si/attractive_danube/



HAZAI PLATFORM

- <http://tamp.gis.si/hungary/>



MUTATÓK ÖSSZEVONÁSA, PROBLÉMÁK

- Vegyesen használt abszolút és relatív mutatók
- Egyes mutatóknál extrém koncentrálttság (sok területegység 0 értékkel)
- Országonként eltérő számú területegység
- Területi szintenként eltérő lehet a rendelkezésre álló mutatók köre

- Relatív attraktivitás mérése
- Országon belül,
- Adott területi szinten a legattraktívabb terület egységek azonosítása
- Legattraktívabb: adott területi szint terület egységeinek felső 20%-a, darabszám szerint.

1. SORBA RENDEZÉS

- Adott területi szinten a területegységek sorba rendezése mutatóként (mindegyiknél a legfrissebb elérhető év)
- Negatív tartalmú indikátor esetén (pl. lakásbetörés), a legalacsonyabb érték jelent előkelőbb sorszámot

1	Indicators relevant to the inhabitants									
2	COUNTY NAME	TCS_15	TDS_16	INC_15	GRE_15	BRG_15	SEW_16	MIG_16	DWE_16	WAT_16
3	Bács-Kiskun	68	17	694114	18,60	4,81	64,38	-1,32	1,01	83,32
4	Baranya	37	17	699748	54,24	4,88	74,27	-1,77	0,92	81,24
5	Békés	39	17	694073	25,60	2,16	70,05	-5,22	0,62	90,25
6	Borsod-Abaúj-Zemplén	54	19	705745	13,51	5,16	76,16	-4,98	0,46	64,96
7	Budapest	0	0	1059091	13,48	5,56	95,45	-1,93	3,04	128,35
8	Csongrád	36	16	744548	15,52	2,6	80,12	-1,41	2,13	94,87
9	Fejér	32	15	943218	31,46	5,26	81,6	2,53	1,78	91,55
10	Győr-Moson-Sopron	42	19	902026	12,57	2,24	89,51	5,99	7,88	98,55
11	Hajdú-Bihar	44	19	723291	9,13	3,54	76,1	-3,94	1,94	85,53
12	Heves	39	15	798229	21,82	5,99	77,85	-1,85	1,11	80,11
13	Jász-Nagykun-Szolnok	44	17	731130	11,50	7	75,27	-2,88	0,66	79,02
14	Komárom-Esztergom	34	15	933860	25,16	2,73	91,62	1,63	1,06	86,77
15	Nógrád	50	18	688175	15,57	3,6	73,44	-0,35	0,27	60,83
16	Pest	53	14	922859	8,47	5,41	79,3	11,51	4,24	97,66
17	Somogy	47	19	656157	28,00	7,23	70,45	-1,95	1,48	86,03
18	Szabolcs-Szatmár-Bereg	57	15	646670	10,33	4,07	70,71	-6,62	1	80,23
19	Tolna	41	18	767745	12,75	5,14	68,03	-3,3	1,15	81,2
20	Vas	35	15	904931	21,19	2,54	78,06	3,52	3,09	89,6
21	Veszprém	46	15	844687	21,28	2	84,41	0,62	1,89	95,53
22	Zala	38	18	762382	18,17	3,38	76,08	-2,1	1,81	89,07
23										
24	COUNTY NAME	rank_TCS_15	rank_TDS_16	rank_INC_15	rank_GRE_15	rank_BRG_15	rank_SEW_16	rank_MIG_16	rank_DWE_16	rank_WAT_16
25	Bács-Kiskun	20	10	=RANK(D3:D5)	9	11	20	8	14	13
26	Baranya	6	10	15	1	12	14	10	16	14
27	Békés	8	10	17	4	2	18	19	18	7
28	Borsod-Abaúj-Zemplén	18	17	14	13	14	10	18	19	19
29	Budapest	1	1	1	14	17	1	12	4	1
30	Csongrád	5	9	11	12	5	6	9	5	5
31	Fejér	2	3	2	2	15	5	4	9	6
32	Győr-Moson-Sopron	11	17	6	16	3	3	2	1	2

2. PONTOZÁS

- Legkedvezőbb (nem feltétlenül a legmagasabb) értékkel rendelkező területegységek 1, többi 0 pontot kap
- Ha valahol az adott mutató értéke 0, például nincs csatorna, múzeum, világorökség stb. az mindenképp 0 pontot kap
- Holtverseny esetén a 20%-ot közelítő számú területegységénél van a határ

24	COUNTY NAME	rank_TCS_15	rank_TDS_16	rank_INC_15	rank_GRE_15	rank_BRG_15	rank_SEI
25	Bács-Kiskun	20	10	16	9	11	
26	Baranya	6	10	15	1	12	
27	Békés	8	10	17	4	2	
28	Borsod-Abaúj-Zemplén	18	17	14	13	14	
29	Budapest	1	1	1	14	17	
30	Csongrád	5	9	11	12	5	
31	Fejér	2	3	2	2	15	
32	Győr-Moson-Sopron	11	17	6	16	3	
33	Hajdú-Bihar	12	17	13	19	8	
34	Heves	8	3	8	6	18	
35	Jász-Nagykun-Szolnok	12	10	12	17	19	
36	Komárom-Esztergom	3	3	3	5	6	
37	Nógrád	16	14	18	11	9	
38	Pest	17	2	4	20	16	
39	Somogy	15	17	19	3	20	
40	Szabolcs-Szatmár-Bereg	19	3	20	18	10	
41	Tolna	10	14	9	15	13	
42	Vas	4	3	5	8	4	
43	Veszprém	14	3	7	7	1	
44	Zala	7	14	10	10	7	
45							
46	COUNTY NAME	TOP4_TCS_15	TOP4_TDS_16	TOP4_INC_15	TOP4_GRE_15	TOP4_BRG_15	TOP4_SEI
47	Bács-Kiskun	=IF(B25<5;1;0)	0	0	0	0	
48	Baranya	0	0	0	1	0	
49	Békés	0	0	0	1	1	
50	Borsod-Abaúj-Zemplén	0	0	0	0	0	
51	Budapest	1	1	1	0	0	
52	Csongrád	0	0	0	0	0	

3. ÖSSZEGRZÉS

- Mutatócsoportonként összeadott 0-1 pontszámok=
- Az attraktivitás mérőszáma mutatócsoportonként illetve összesen.
- Jelzi, adott területegység hány mutató alapján számít a legjobban (top 20%) közé

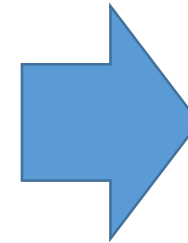
Szint	Területegység	Top 20% területegység
Régió	8	2
Megye	20	4
Járás	175	25
Település	3 155	631

RELATÍV ATTRAKTIVITÁS

	ÉRTÉK
Bács-Kiskun	68
Baranya	37
Békés	39
Borsod-Abaúj-Zemplén	54
Budapest	0
Csongrád	36
Fejér	32
Győr-Moson-Sopron	42
Hajdú-Bihar	44
Heves	39
Jász-Nagykun-Szolnok	44
Komárom-Esztergom	34
Nógrád	50
Pest	53
Somogy	47
Szabolcs-Szatmár-Bereg	57
Tolna	41
Vas	35
Veszprém	46
Zala	38

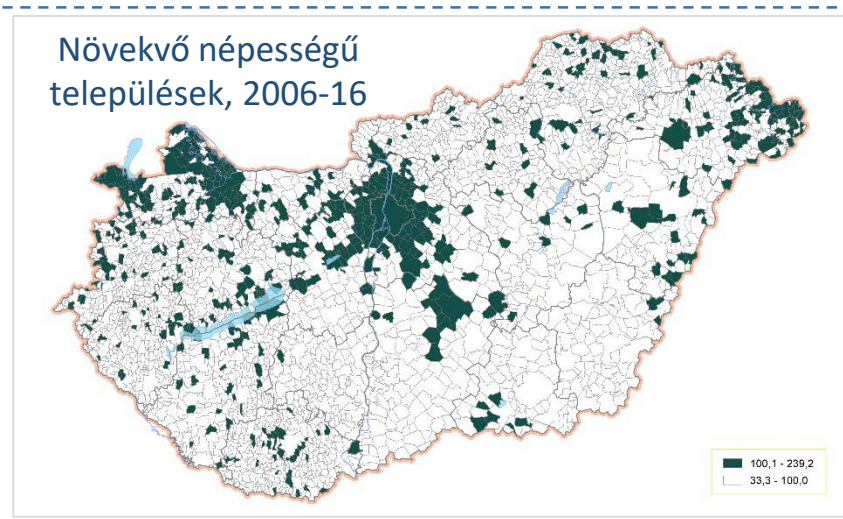
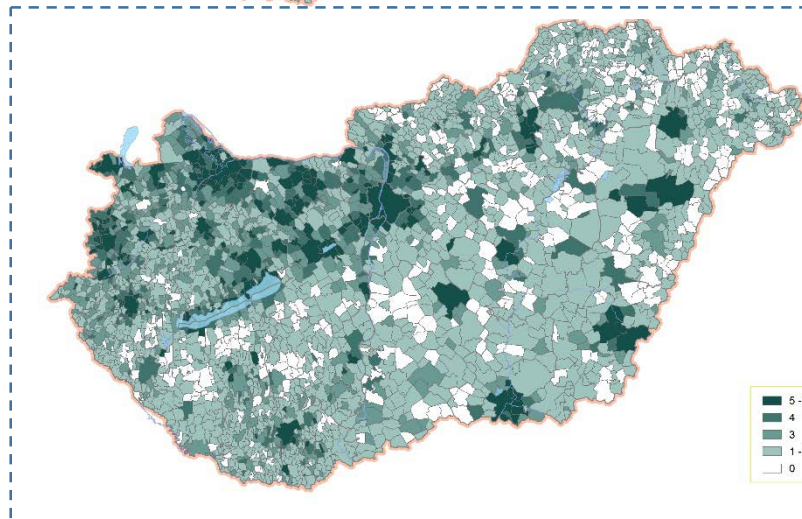
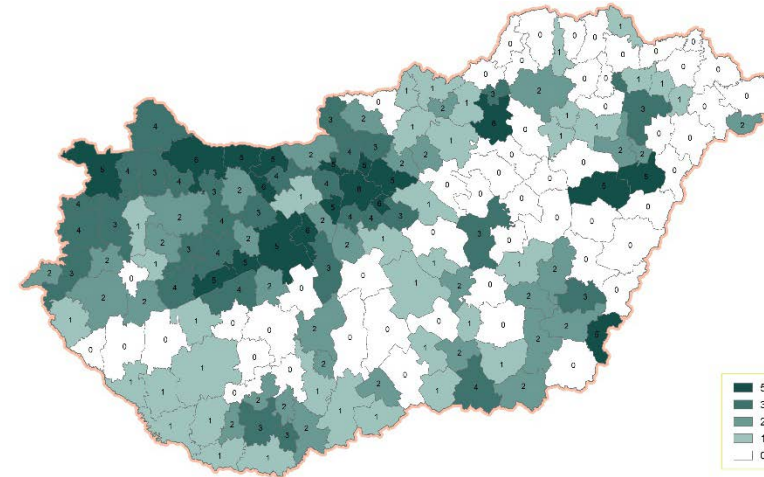
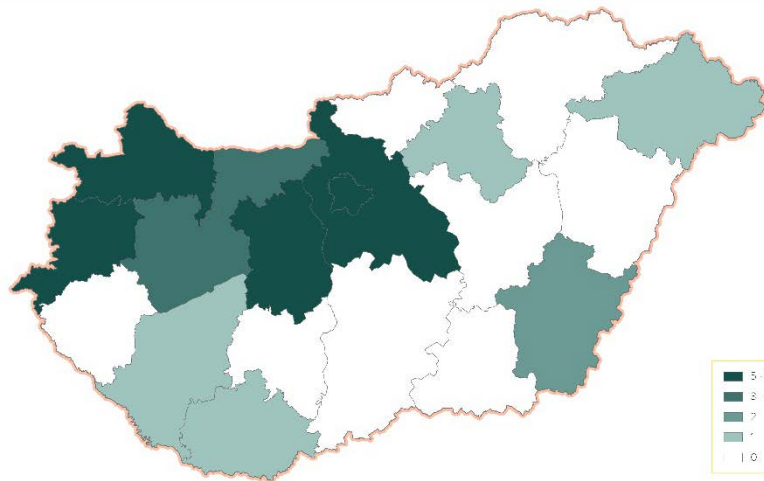


NÉV	RANG
Bács-Kiskun	20
Baranya	6
Békés	8
Borsod-Abaúj-Zemplén	18
Budapest	1
Csongrád	5
Fejér	2
Győr-Moson-Sopron	11
Hajdú-Bihar	12
Heves	8
Jász-Nagykun-Szolnok	12
Komárom-Esztergom	3
Nógrád	16
Pest	17
Somogy	15
Szabolcs-Szatmár-Bereg	19
Tolna	10
Vas	4
Veszprém	14
Zala	7

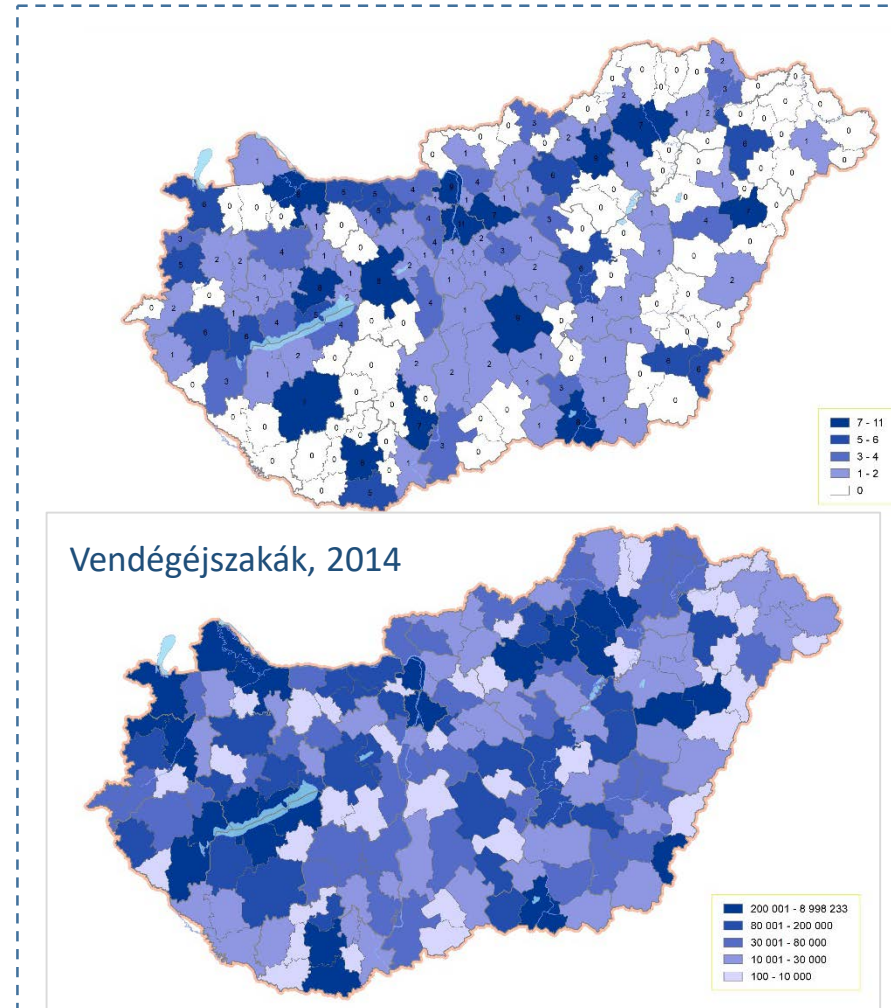
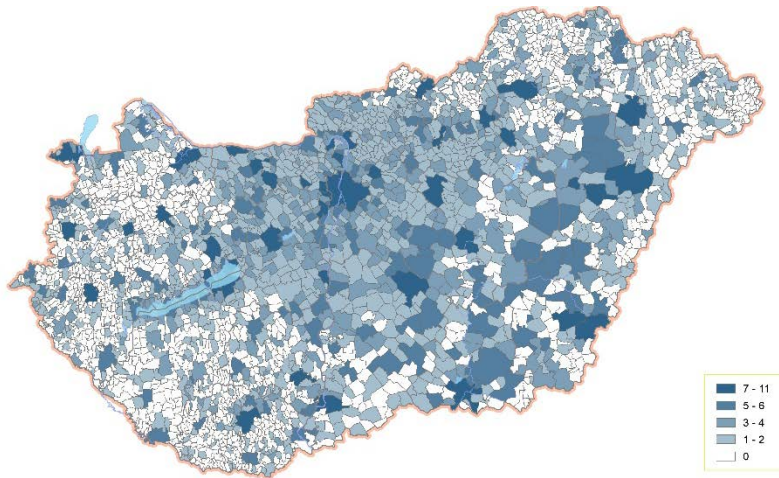
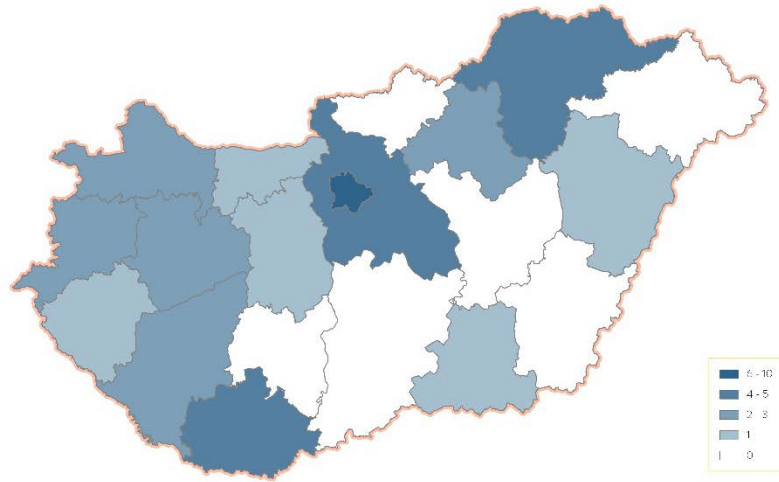


	TOP4
Bács-Kiskun	0
Baranya	0
Békés	0
Borsod-Abaúj-Zemplén	0
Budapest	1
Csongrád	0
Fejér	1
Győr-Moson-Sopron	0
Hajdú-Bihar	0
Heves	0
Jász-Nagykun-Szolnok	0
Komárom-Esztergom	1
Nógrád	0
Pest	0
Somogy	0
Szabolcs-Szatmár-Bereg	0
Tolna	0
Vas	1
Veszprém	0
Zala	0

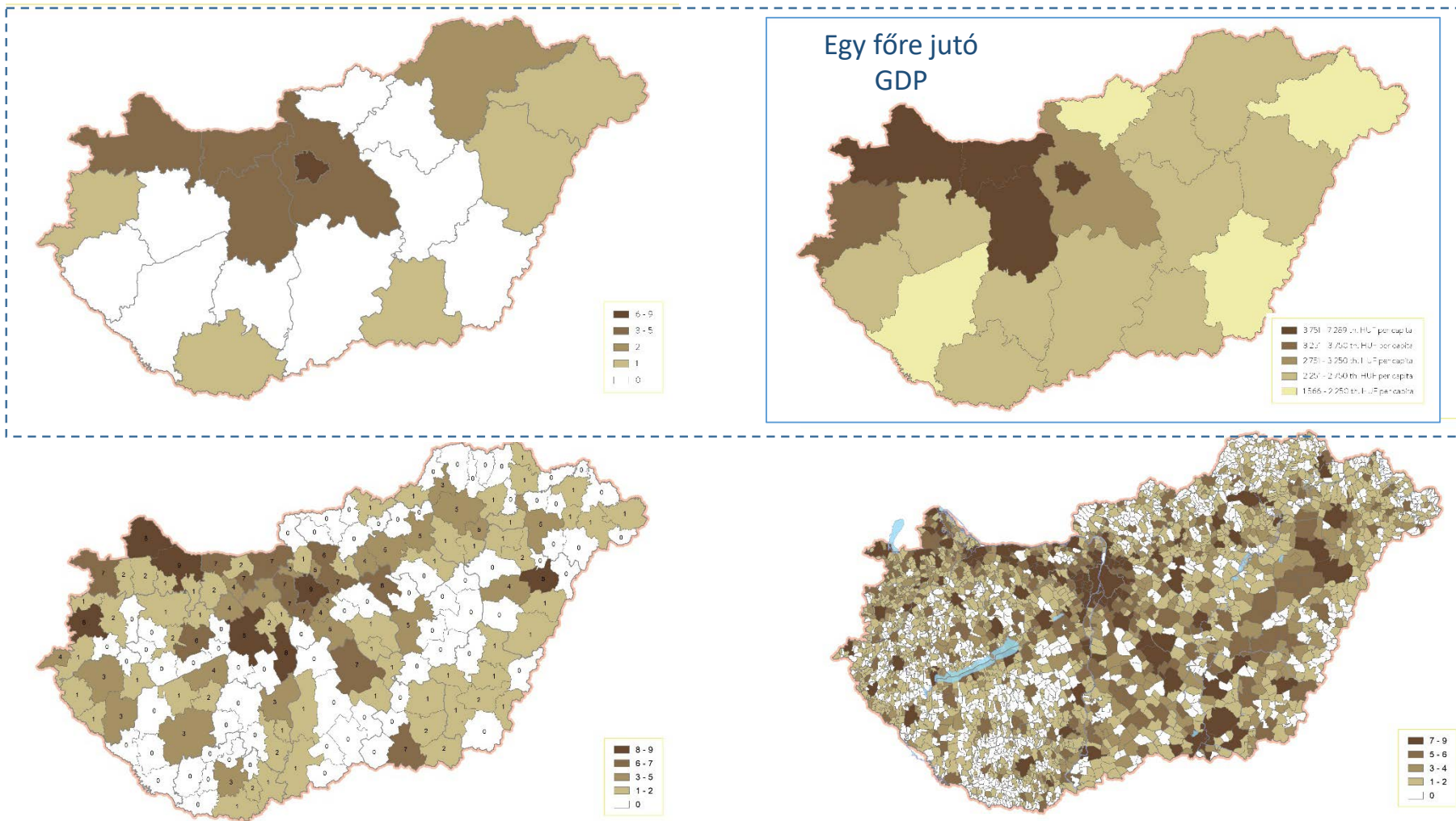
ATTRAKTIVITÁS LETELEPEDŐKNEK



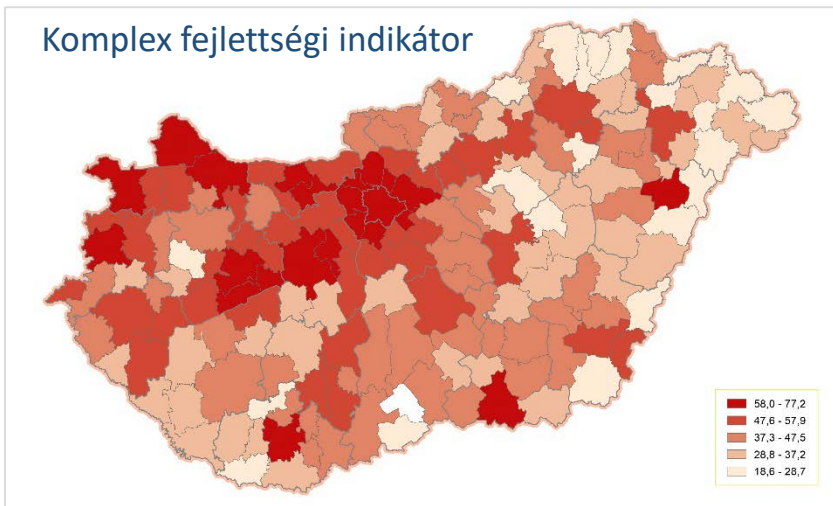
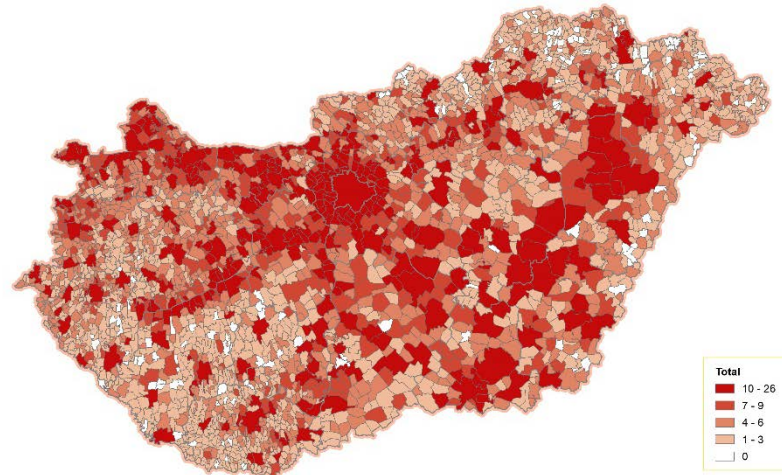
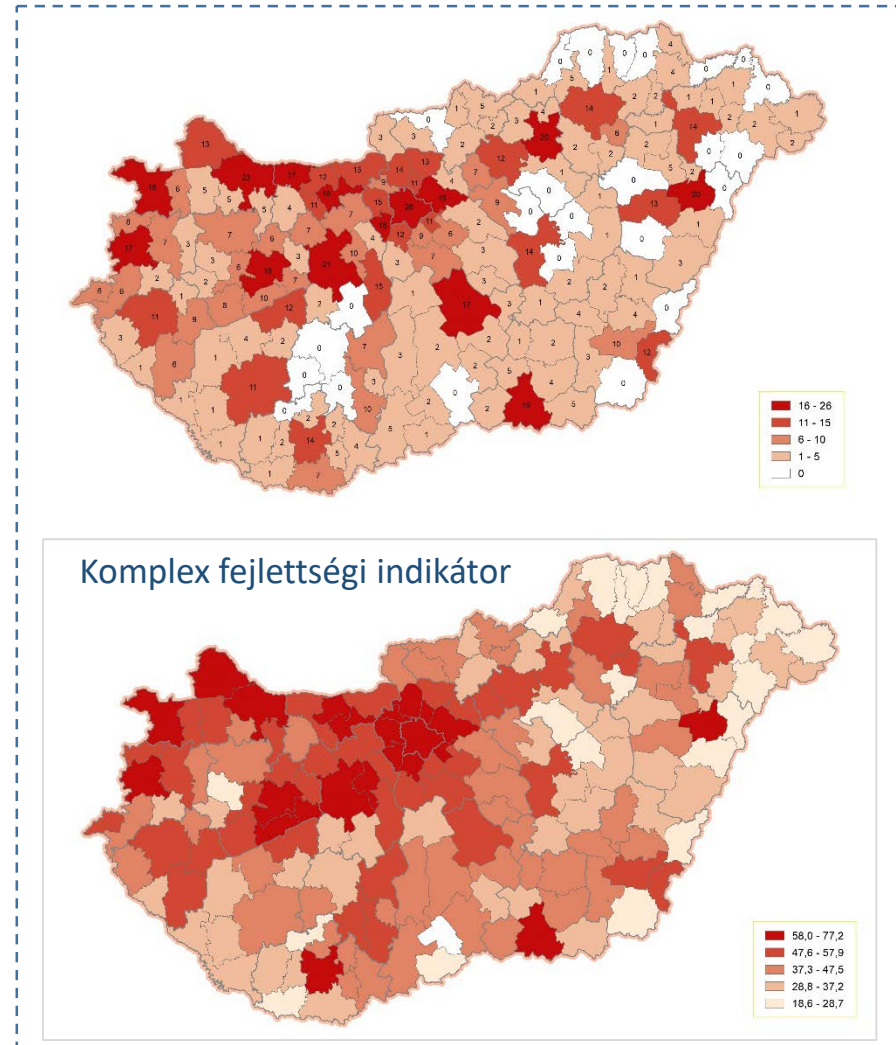
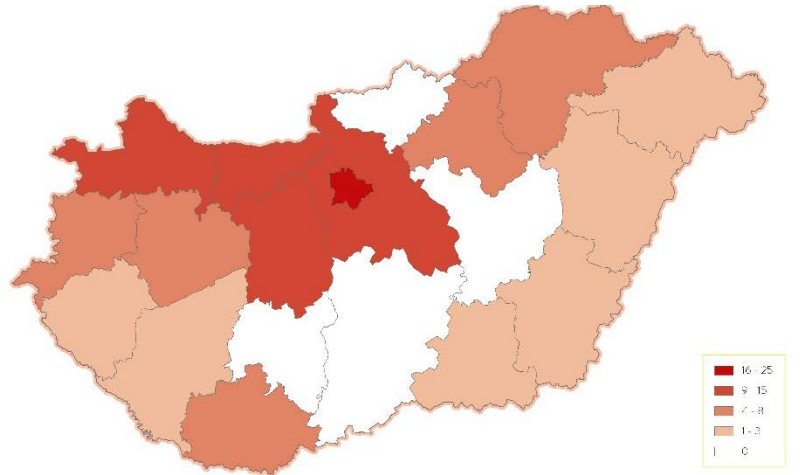
ATTRAKTIVITÁS LÁTOGATÓKNAK



ATTRAKTIVITÁS BEFEKTETŐKNEK



KOMPLEX ATTRAKTIVITÁS



KÖSZÖNÖM A FIGYELMET!

andras.nagy@lechnerkozpont.hu

www.lechnerkozpont.hu