



KÖZPONTI
STATISZTIKAI
HIVATAL 

Területi adatok a KSH-ban

Bóday Pál
pal.boday@ksh.hu

Budapest, 2023.

Tartalom

- ▶ Területi statisztika, térstatisztika
- ▶ Területi adatbázisok
- ▶ Kiadványok
- ▶ Területfejlesztéssel, területi igazgatással kapcsolatos feladatok
- ▶ Népszámlálás
- ▶ Egyéb lehatárolások

Területi statisztika, térstatisztika

- ▶ A területi statisztika területegységekhez, településekhez kötött adatokat szolgáltat a gazdasági, társadalmi és környezeti jelenségekről, folyamatokról, illetve közreműködik a területi lehatárolásokban. Célja, hogy területi részletességű adatok közreadásával biztosítsa a felhasználók tájékoztatását. Magában foglalja a régiók, megyék, járások, települések és a közigazgatási határoktól eltérő területegységek (pl. településen belüli georeferált adatok) helyzetének és fejlettségének részletes és átfogó statisztikáit.
- ▶ A térstatisztikai rendszer célja, hogy a statisztikai megfigyelési egységeket téradatokkal kapcsolja össze a címinformációk mentén. A tájékoztatásban jelenleg használt (és további egyedi igény szerint létrehozott) térbeli statisztikai egységekhez való hozzárendeléssel különböző térbeli aggregátumokra (adminisztratív határoktól függetlenül is) vonatkozó térstatisztikákat állítson elő, azokat tárolja és táblázás, egyedi adatlekérdezés révén hozzáférhetővé tegye a tájékoztatás számára.

Területi adatok

- ▶ **Dimenzió**

- ▶ A statisztikai területek mindegyikére jellemző a területi dimenzió

- ▶ **Település, járás, megye, régió**

- ▶ Az adatok területi bonthatósága változó

A területi statisztikai adatok köre

A területi adatokat megkülönböztethetjük:

- ▶ területi részletezettség
- ▶ statisztikai tématerület
- ▶ az adatok teljeskörűsége
- ▶ adatforrás (saját adatgyűjtés, adatátvétel (adminisztratív, nem adminisztratív)) szerint.

Területi adatok feldolgozása, a területi adatbázisok gondozása

▶ **Területi adatbázisok**

A lehető legmélyebb területi részletezettségű, a felhasználói igényeket figyelembe vevő, megfelelő adatvédelemmel ellátott adatokat tartalmazó adatbázisok.

De a statisztikai területek szerinti adatbázisok is tartalmaznak területi dimenziót

Területi adatbázisok

T-STAR: Települési Statisztikai Adatbázis Rendszer (több mint 1000 mutató)

Települési (+járási, megyei, régiós, országos) szintű, éves adatok, témakörönként csoportosítva

Igényhez igazodva testre szabható táblázatszerkezetek

Éves településstatistikai adatok 2017-es településszerkezetben
Magyarország települései
Terület: Szentendre

Időszak	Éves születések száma (f6)	Óvodába beírt gyermekek száma (gyógypedagógiai neveléssel együtt) (f6)
2000. év	228	
2001. év	244	873
2002. év	252	856
2003. év	251	917
2004. év	255	953
2005. év	276	990
2006. év	286	995
2007. év	285	998
2008. év	307	1 021
2009. év	277	1 072
2010. év	291	1 148
2011. év	262	1 171
2012. év	272	1 152
2013. év	243	1 173
2014. év	243	1 143
2015. év	214	1 150
2016. év	221	1 156
2017. év	251	1 159

2018. január 1-től megváltozott a területi számtelrendszer
Technikai azonosító: TA2017_W | Megjelentett celiák száma: 36 / 15000 | Online felhasználók száma: 115

Területi adatok publikálása

Tájékoztatósi formák

- ▶ Táblák (Stadat)
- ▶ Kiadványok (pl. Fókuszban a vármegyék, Helységnévkönyv, Területi Statisztikai Évkönyv)

Fő feladatok:

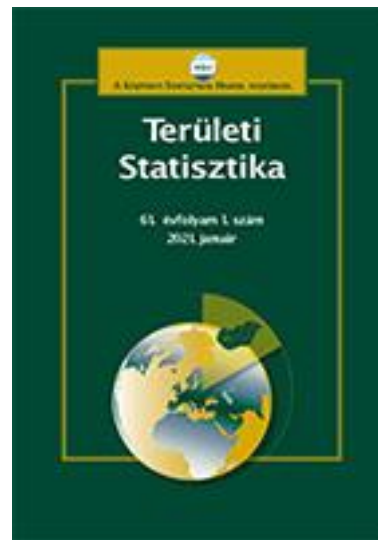
- ▶ Területi adatok publikálása.
- ▶ Magyarország és az EU területi folyamatait elemző kiadványok készítése.

Területi adatok „témakörös oldal” megjelenése a honlapon.

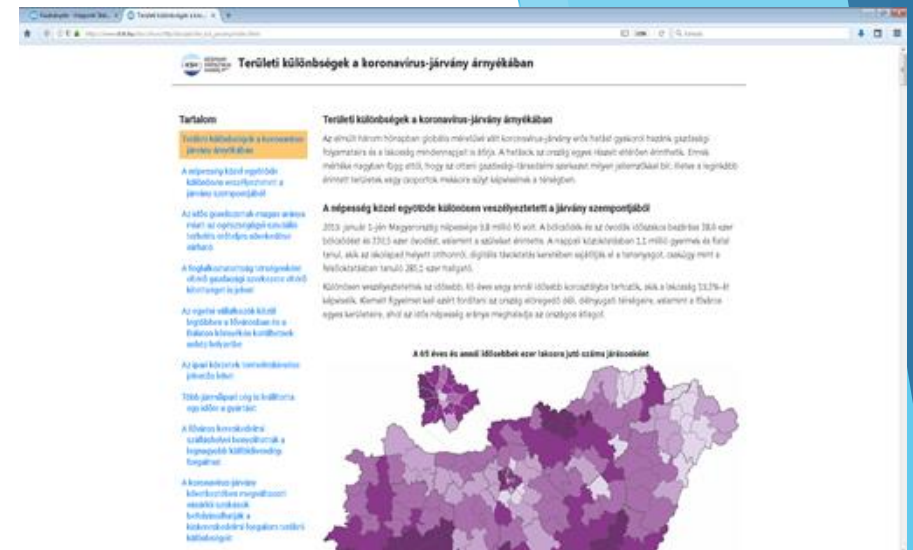
<https://www.ksh.hu/teruleti-adatok>



https://www.ksh.hu/docs/hun/xftp/idoszaki/pdf/ter_kep_2021.pdf



<https://www.ksh.hu/terstat>



<https://www.ksh.hu/docs/hun/xftp/idoszaki/pdf/munkkor17.pdf>



https://www.ksh.hu/docs/hun/xftp/idoszaki/pdf/korkep_a_megyekrol_2020.pdf



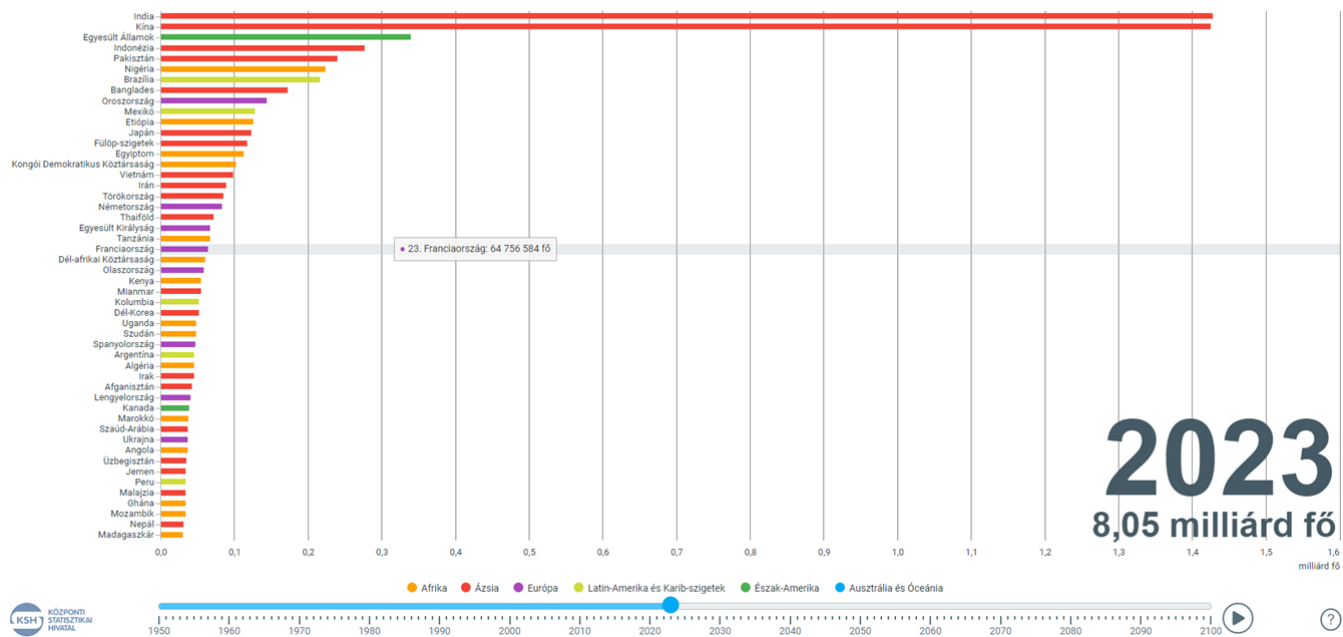
https://www.ksh.hu/apps/shop.lista?p_lang=HU&p_temakor_kod=T1&p_kapcsolodo=terstatevk



<https://www.nemzetiatslasz.hu/>

Infografikák

A világ 50 legnépesebb országa, 1950–2100
(forrás: ENSZ, World Population Prospects 2022)



ERDEINKRŐL

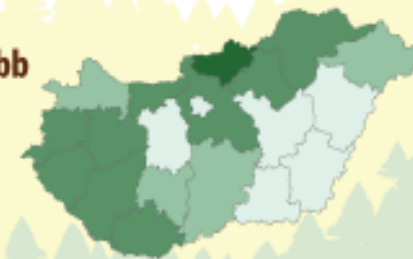
– AZ ERDŐK NEMZETKÖZI NAPJA ALKALMÁBÓL –

Március 21.

Nógrád megyében a legnagyobb az erdőterület aránya.

Erdőálltság, %

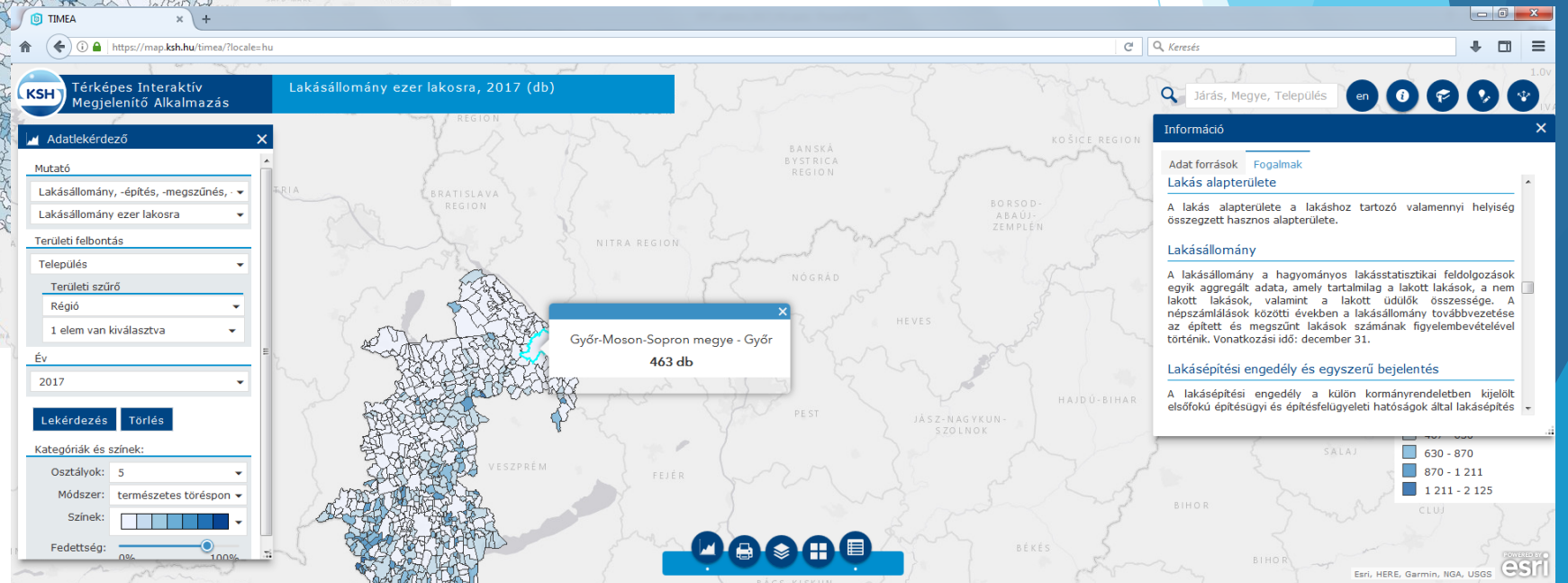
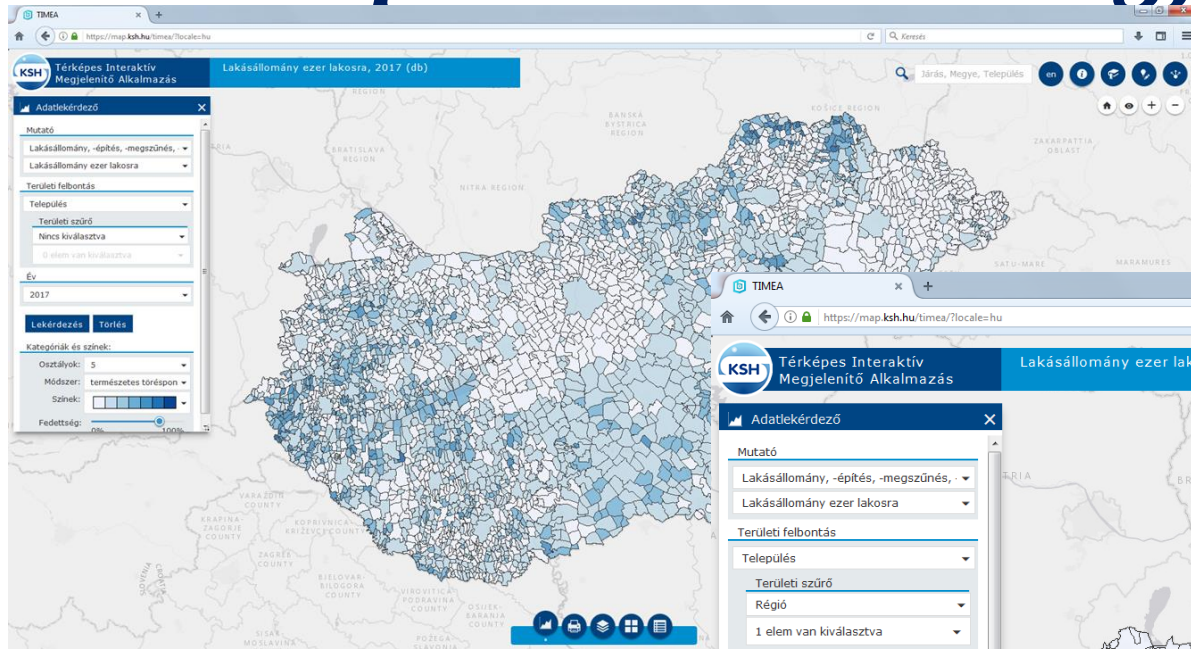
- 5 – 12
- 13 – 21
- 22 – 32
- 39



Térképes Interaktív Megjelenítő Alkalmazás

- ▶ 27 témakör
- ▶ Több mint 370 mutató
- ▶ időtáv: 2012-2021
- ▶ pl. Népszámlálás 2011, Agrárcenzus 2020, Ültetvény összeírás 2017
- ▶ területi szint: grid, település, járás, megye, régió


Térképes Interaktív Megjelenítő Alkalmazás



Azonosító	Település név	Járás név	Mege név	Régió név	Nagyrégió név	Érték
2083	Orbánysta	Zalaegerszegi	Zala	Nyugat-Dunántúl	Dunántúl	580
1106	Rajtókmuzsaj	Soproni	Győr-Moson-Sopron	Nyugat-Dunántúl	Dunántúl	428
1522	Győrzámoly	Győri	Győr-Moson-Sopron	Nyugat-Dunántúl	Dunántúl	328
1523	Egyházasfalu	Soproni	Győr-Moson-Sopron	Nyugat-Dunántúl	Dunántúl	407
1426	Táp	Pannonhalmi	Győr-Moson-Sopron	Nyugat-Dunántúl	Dunántúl	401
1479	Rábakecöl	Kapuvári	Győr-Moson-Sopron	Nyugat-Dunántúl	Dunántúl	549
1480	Mersevát	Celldömölki	Vas	Nyugat-Dunántúl	Dunántúl	407
0204	Narda	Szombathelyi	Vas	Nyugat-Dunántúl	Dunántúl	415

Helységnévtár

KÉZJÁRÁS TÁJÉKOZTATÓ FOGALMAK, MÓDSZERTAN FÜGGELÉK HELYNEVNYV LETÖLTÉS ENGLISH

 Magyarország Helységnévtára

Településnév, településrésznév, irányítószám, körzetszám vagy KSH-kód:

A helységek betűrendes névsora
A helységek a településazonosító törzsszámok növekvő sorrendjében
Helységek nemzetiségi neveinek listája

KSH KÖZPONTI STATISZTIKAI HIVATAL
© Központi Statisztikai Hivatal, 1873–2022

<https://www.ksh.hu/apps/hntr.main>

- ▶ Helységek listája, nemzetiségi nevek
- ▶ Alapadatok, népesség, vallás, településrészek adatai
- ▶ Településszervezési változások
- ▶ Letölthető Excelben

KÉZJÁRÁS TÁJÉKOZTATÓ FOGALMAK, MÓDSZERTAN FÜGGELÉK HELYNEVNYV LETÖLTÉS ENGLISH


Helységnévtár településnév, településrésznév, irányítószám, körzetszám vagy KSH-kód Keresés

Budapest

ALAPADATOK

Nemzetiségi név:	-
KSH-kód:	13578
Jogállás:	Főváros
Régió:	Budapest
Megye:	Pest
Járás neve (kódja):	-
Járás székhelye:	-
Községi önkormányzati hivatali kód:	1
Községi önkormányzati hivatal székhelye:	-
Nemzetiségi önkormányzat:	bolgár, görög, horvát, lengyel, német, őrmény, roma, román, ruszin, szerb, szlovák, ukrán
Távhiód körzetszám:	1
Vasúttállomás:	- (0,0 km)

1 = önálló polgármesteri hivatal fenntartó önkormányzat



OpenStreetMap Google Maps Bing

NÉPESÉG, LAKÁSÁLLOMÁNY, TERÜLET

Időpont	Lakónépesség	Lakások száma	Területnagyság (hektár)
2022.01.01.	1 706 851	937 543	52 513
2021.01.01.	1 723 836	930 714	52 514
2020.01.01.	1 750 216	924 664	52 514
2019.01.01.	1 752 286	919 425	52 514
2018.01.01.	1 749 734	916 155	52 514
2017.01.01.	1 752 704	913 858	52 514
2016.01.01.	1 759 407	911 502	52 513
2015.01.01.	1 757 618	909 962	52 513
2014.01.01.	1 744 665	908 247	52 514
2013.01.01.	1 735 711	906 782	52 514
2012.01.01.	1 727 495	905 777	52 509
2011.10.01. (a népszámlálás időpontjában)	1 725 578	905 405	52 513
2010.01.01.	1 721 556	889 757	52 513
2009.01.01.	1 712 210	881 000	52 513
2008.01.01.	1 702 297	872 177	52 512
2007.01.01.	1 696 128	863 330	52 512

Területfejlesztéssel, területi igazgatással kapcsolatos feladatok

▶ Területi osztályozások

A hatályos jogszabályoknak megfelelő területi osztályozások gondozása/nyilvántartása, illetve annak biztosítása, hogy a területi nómenklatúrák változásai nyomon követhetők legyenek.

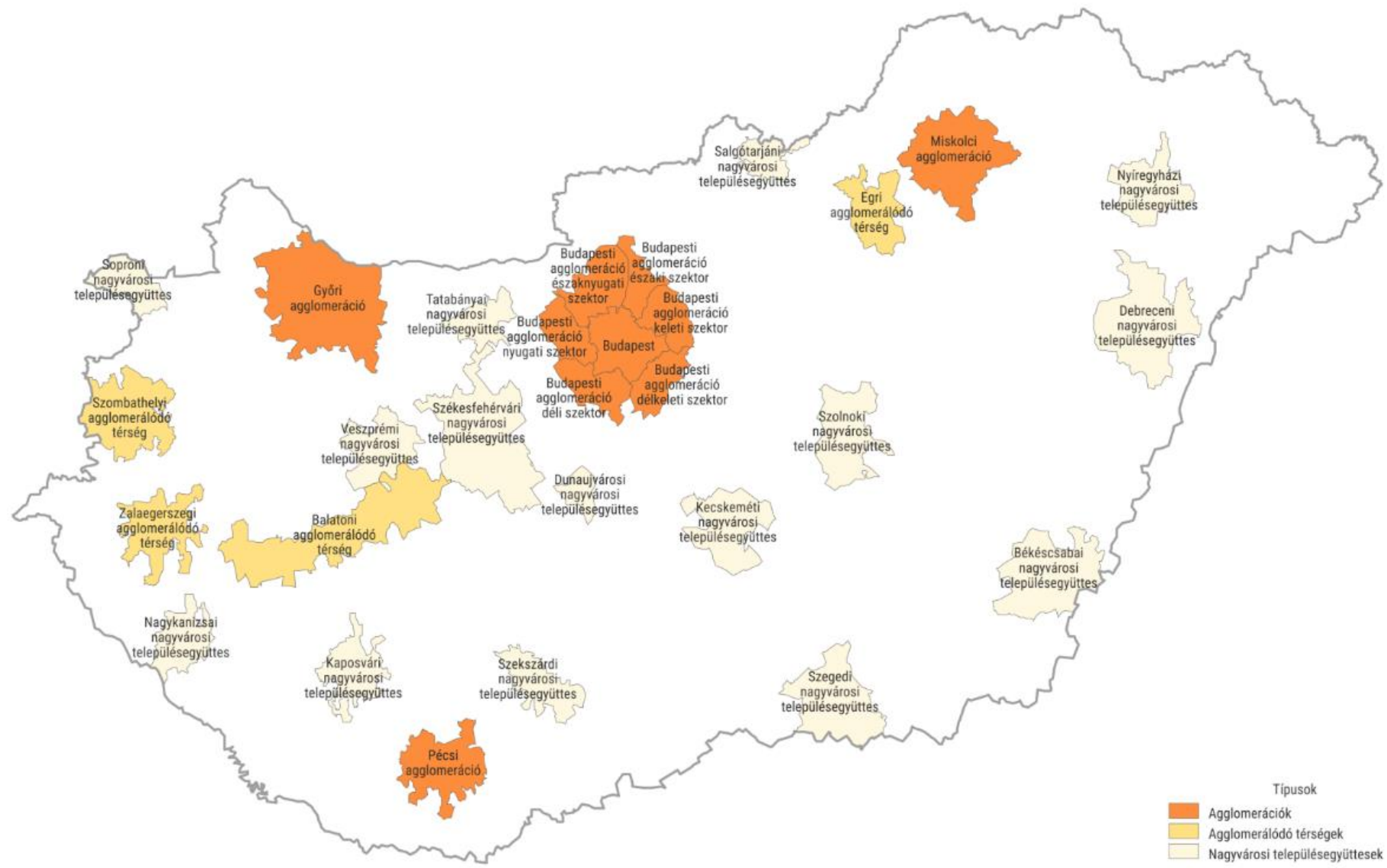
▶ Területi lehatárolások

A kor kihívásainak megfelelő, a területi tervezést és forráselosztást a leghatékonyabb módon lehetővé tevő területi lehatárolások készítésében történő közreműködés.

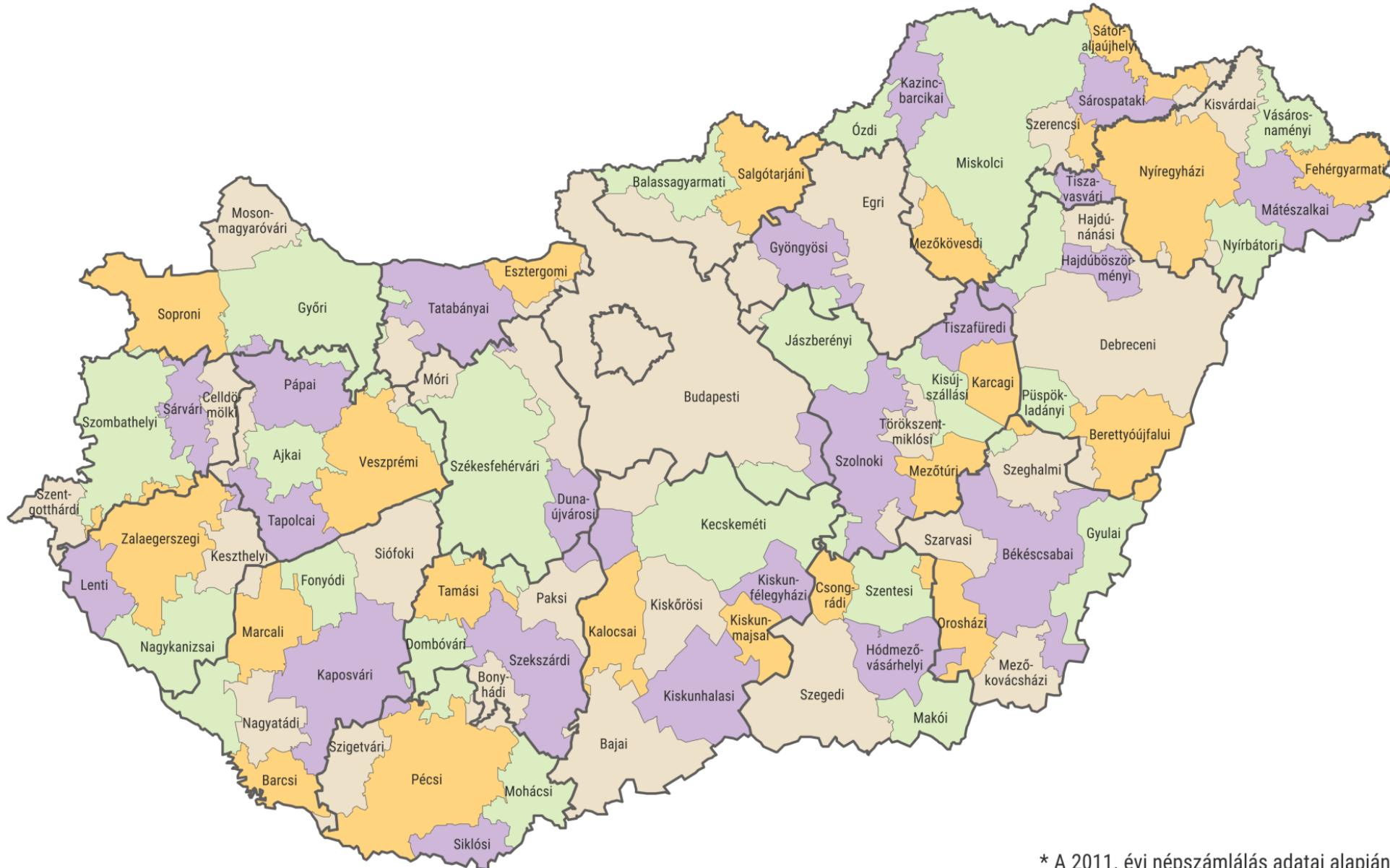
▶ Területi tervezés

A területi tervezési feladatokban történő hatékony közreműködés, a tervezéshez és monitoringhoz szükséges KSH felelősségi körébe tartozó indikátorok biztosítása.

AGGLOMERÁCIÓK, AGGLOMERÁLÓDÓ TÉRSÉGEK, NAGYVÁROSI TELEPÜLÉSEGYÜTTESEK



MUNKAERŐPIACI KÖRZETEK*

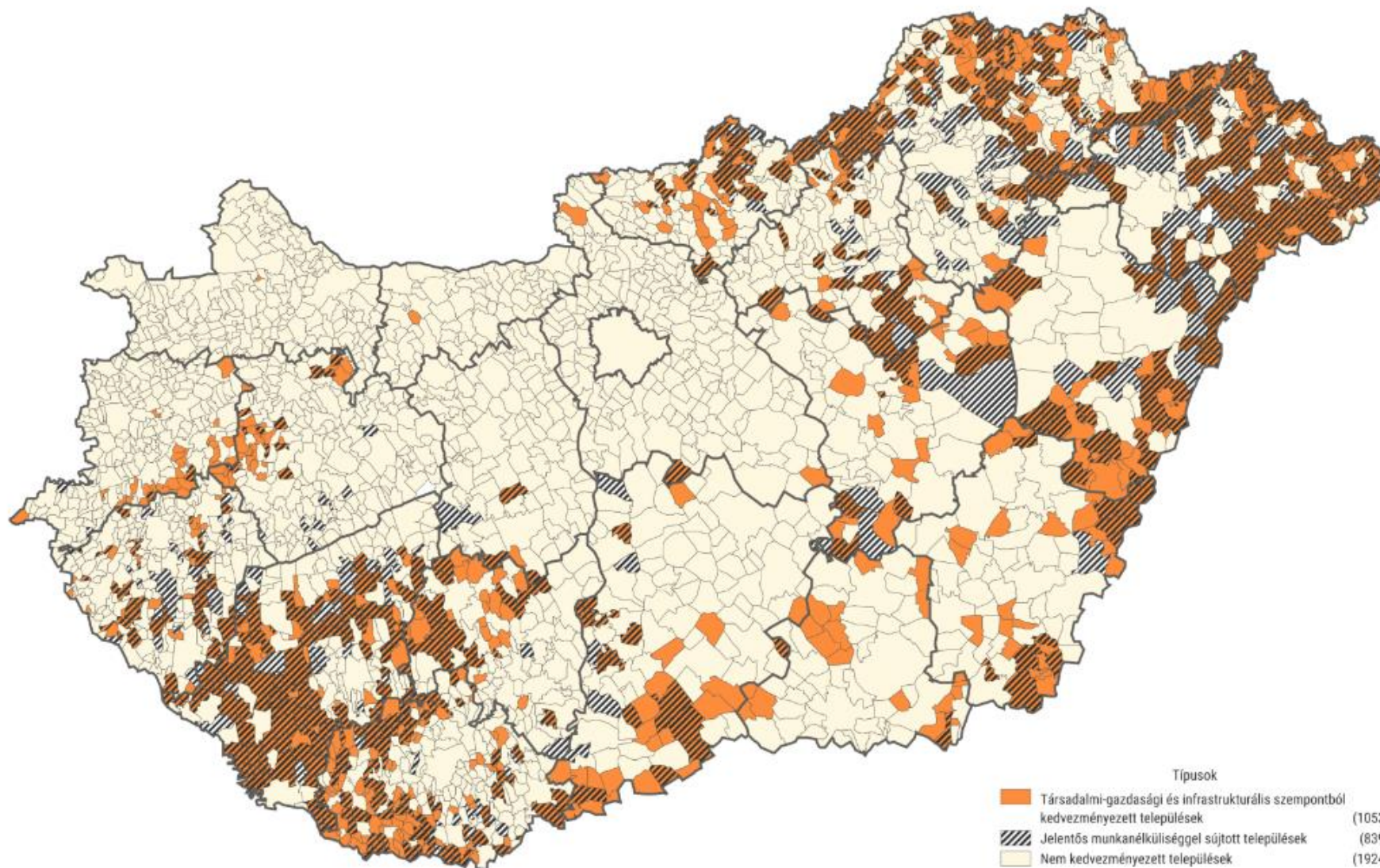


* A 2011. évi népszámlálás adatai alapján.

Területi lehatárolások módszertana

- ▶ Releváns indikátorok kiválasztása
- ▶ A kiválasztott indikátorok összevonhatóvá tétele *normalizálás* vagy *standardizálás* segítségével
- ▶ A kompozit indikátor vagy komplex mutató kiszámítása *medián-* vagy *átlagszámítás*
- ▶ *Súlyozás* kérdése

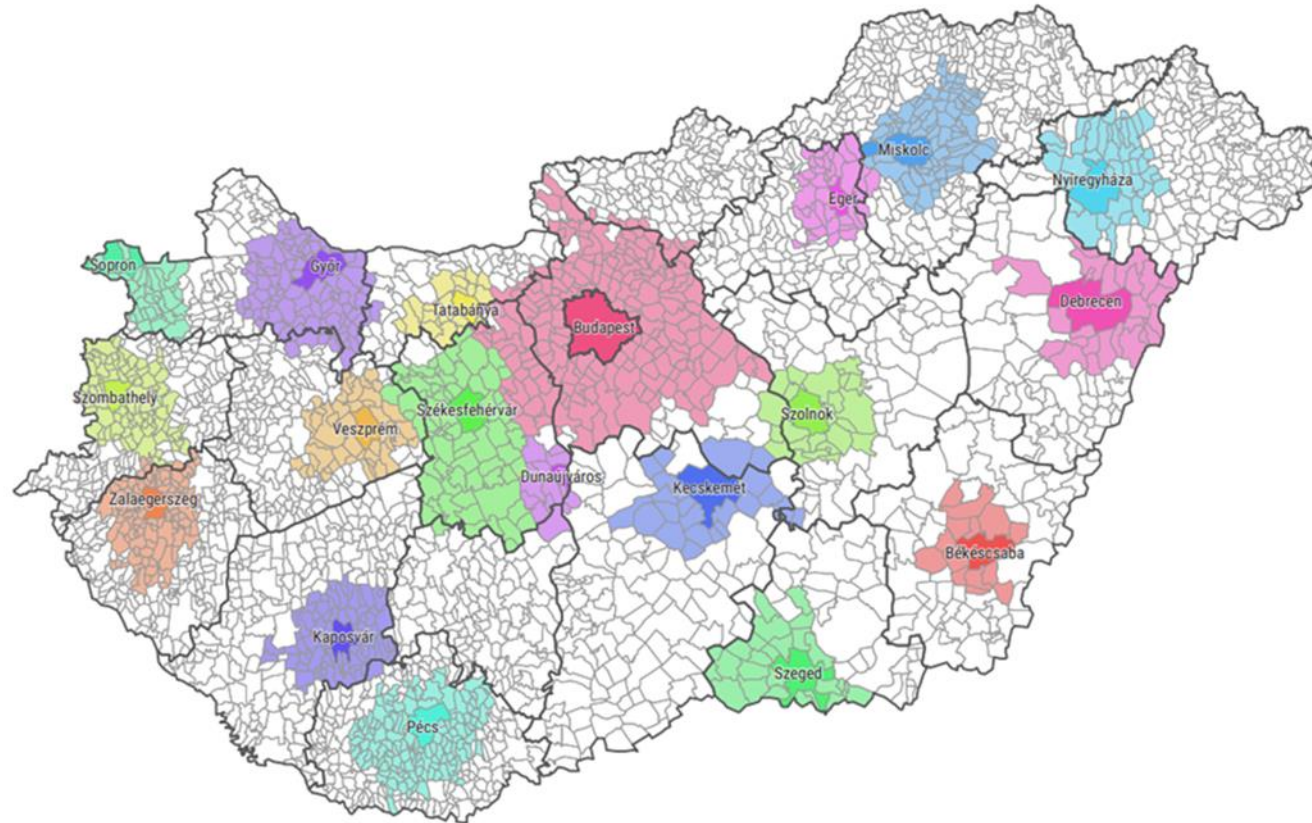
KEDVEZMÉNYEZETT TELEPÜLÉSEK A KORMÁNY 105/2015. (IV. 23.) KORM. RENDELETE ALAPJÁN



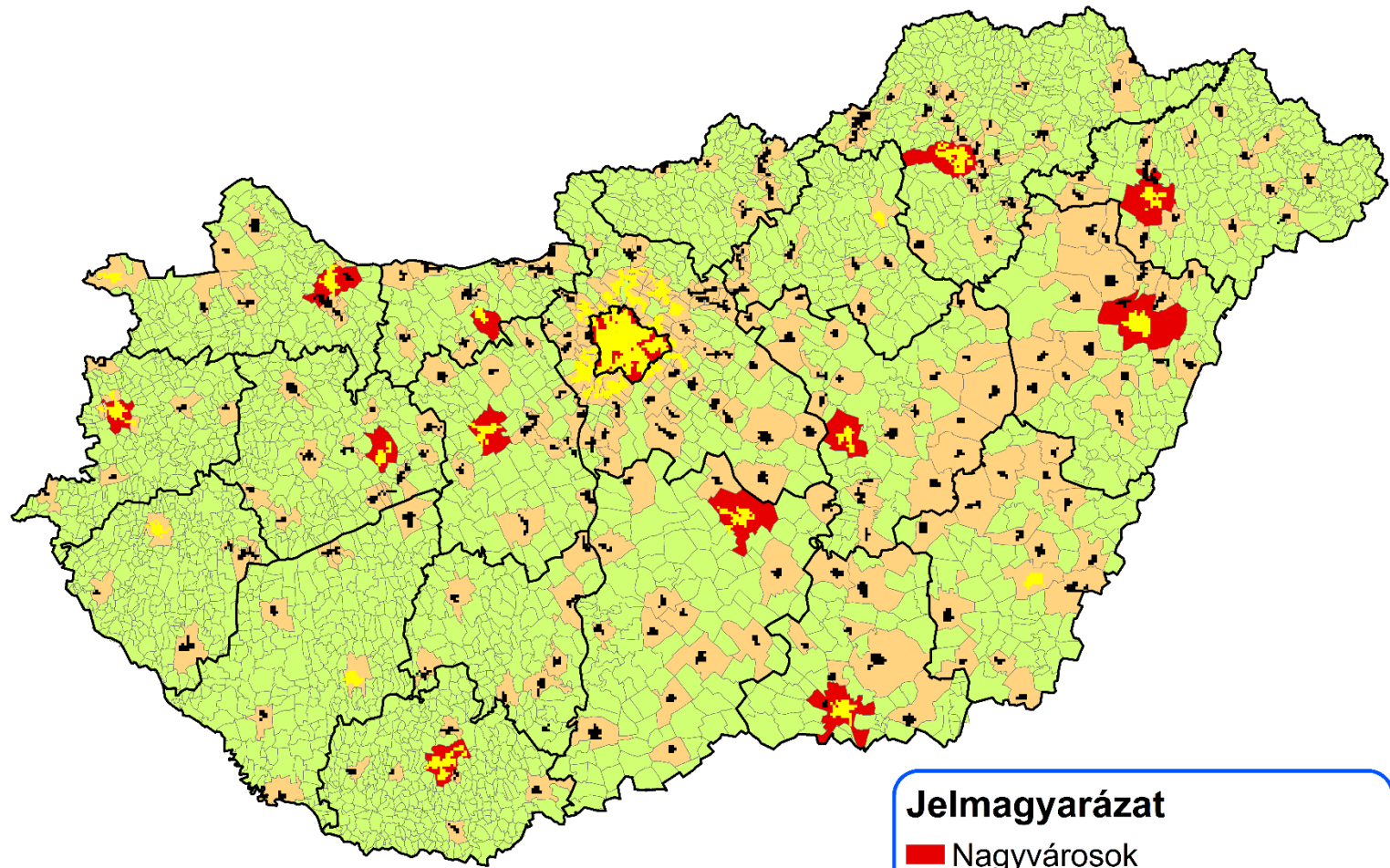
Magyarország Funkcionális várostérségei



MAGYARORSZÁG FUNKCIONÁLIS VÁROSTÉRSÉGEI



EU területi tipológiák, urbanizáltság foka



- Jelmagyarázat**
- Nagyvárosok
 - Vidéki térség
 - Városok és elővárosi térségek

Területi és térstatisztikai fejlesztések

- ▶ Regiszterek összekapcsolása, grid térképek
- ▶ Népszámláláshoz kapcsolódó
 - ▶ Új lekérdező
 - ▶ Térképes lekérdező

Egyéb példák:

- ▶ Online pénztárgépek forgalma
- ▶ Baleseti statisztika

Népszámlálás adatbázis

Népszámlálási adatbázis, 2011 **béta**



Próbálja ki a népszámlálási adatbázist a 2011-es adatokkal!

Tesztelési céllal elérhetővé tesszük a Népszámlálási adatbázis béta verzióját a 2011-es adatokkal. A táblázó célja, hogy a felhasználók gyorsan, egyszerűen tudjanak megadott jellemzők szerinti bontásban táblákat készíteni. A népszámlálási adatbázisban használt fogalmak (mutató, adatkör, dimenzió, elem) megértését [adatvizualizáció](#) segíti.

Elérhető adatkörök

Néesség a fontosabb demográfiai, iskolázottsági és gazdasági aktivitási jellemzők szerint, régióként, 2011 (fő)

NUTS régiók Nem Családi állás Gazdasági aktivitás Születési ország Állampolgárság országa Korév, korcsoport
Iskolai végzettség

Magyarország lakónéessége, 2011

Néesség a fontosabb család- és háztartásjellemezők szerint, régióként, 2011 (fő)

NUTS régiók Nem Családi állás Korév, korcsoport Családban, háztartásban betöltött szerep

Magyarország lakónéessége, 2011

Néesség a fontosabb vándorlási jellemzők szerint, megyéenként, 2011 (fő)

NUTS megyék Nem Családi állapot Születési ország Állampolgárság országa Korév, korcsoport
Lakóhely egy évvel a népszámlálás előtt

Magyarország lakónéessége, 2011

<https://nepszamlalas2022.ksh.hu/adatbazis/>

Népszámlálás adatbázis

Népszámlálási adatbázis, 2011 béta



Adatkör Népeség a fontosabb demográfiai, iskolázottsági és gazdasági aktivitási jellemzők szerint, régiónként, 2011 (fő) ▼

Nem ▼
 Gazdasági aktivitás ▼
 Születési ország ▼
 Állampolgárság országa ▼
 Korév. korcsoport ▼
 Iskolai végzettség ▼

NUTS régiók ▼

Családi állás ▼

Oszlop-sor csere
 Szűrők törlése
 Alaphelyzet

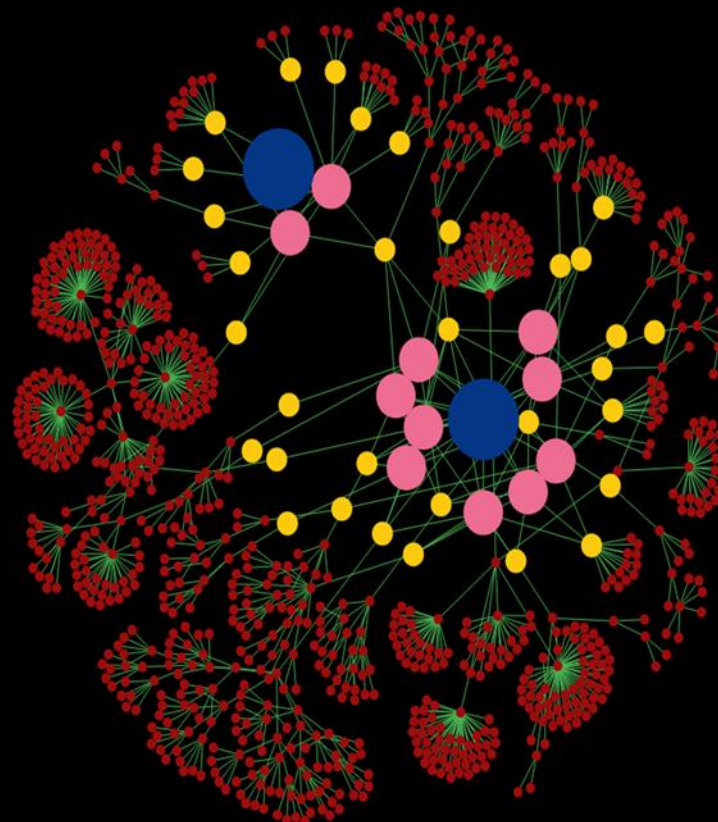
NUTS régiók	Magyarország	Közép-Magyarország	Közép-Magyarország	Dunántúl	Közép-Dunántúl	Nyugat-Dunántúl	Dél-Dunántúl	Alföld és Észak	Észak-Magyarország	Észak-Alföld
Családi állás										
Osszesen	9 937 628	2 946 516	2 946 516	3 003 215	1 083 483	986 793	932 939	3 987 897	1 197 575	1 492 5
· Párkapcsolat tagja	4 353 532	1 238 110	1 238 110	1 368 056	493 114	457 576	417 366	1 747 366	521 878	660 3
· · Férj, feleség	3 543 934	990 278	990 278	1 120 930	396 386	388 978	335 566	1 432 726	430 982	550 6
· · · Bejegyzett élettárs	170	98	98	38	12	8	18	34	14	
· · · Élettárs	809 428	247 734	247 734	247 088	96 716	68 590	81 782	314 606	90 882	109 7
· · · · Ellenkező nemű élettárssal élő	805 914	245 884	245 884	246 370	96 440	68 324	81 606	313 660	90 618	109 3
· · · · · Azonos nemű élettárssal élő	3 514	1 850	1 850	718	276	266	176	946	264	3
· Apa, anya	536 614	171 139	171 139	152 919	55 854	47 931	49 134	212 556	64 396	75 9
· Gyermek	2 892 649	826 148	826 148	871 011	321 138	287 624	262 249	1 195 490	361 371	463 5
· · Párkapcsolatban élő szülők gyermeke	2 114 456	584 949	584 949	651 069	240 045	219 469	191 555	878 438	264 658	347 7
· · · Egyedül élő szülő gyermeke	778 193	241 199	241 199	219 942	81 093	68 155	70 694	317 052	96 713	115 7
· Nem családban él	2 154 833	711 119	711 119	611 229	213 377	193 662	204 190	832 485	249 930	292 7

Népszámlálás adatbázis

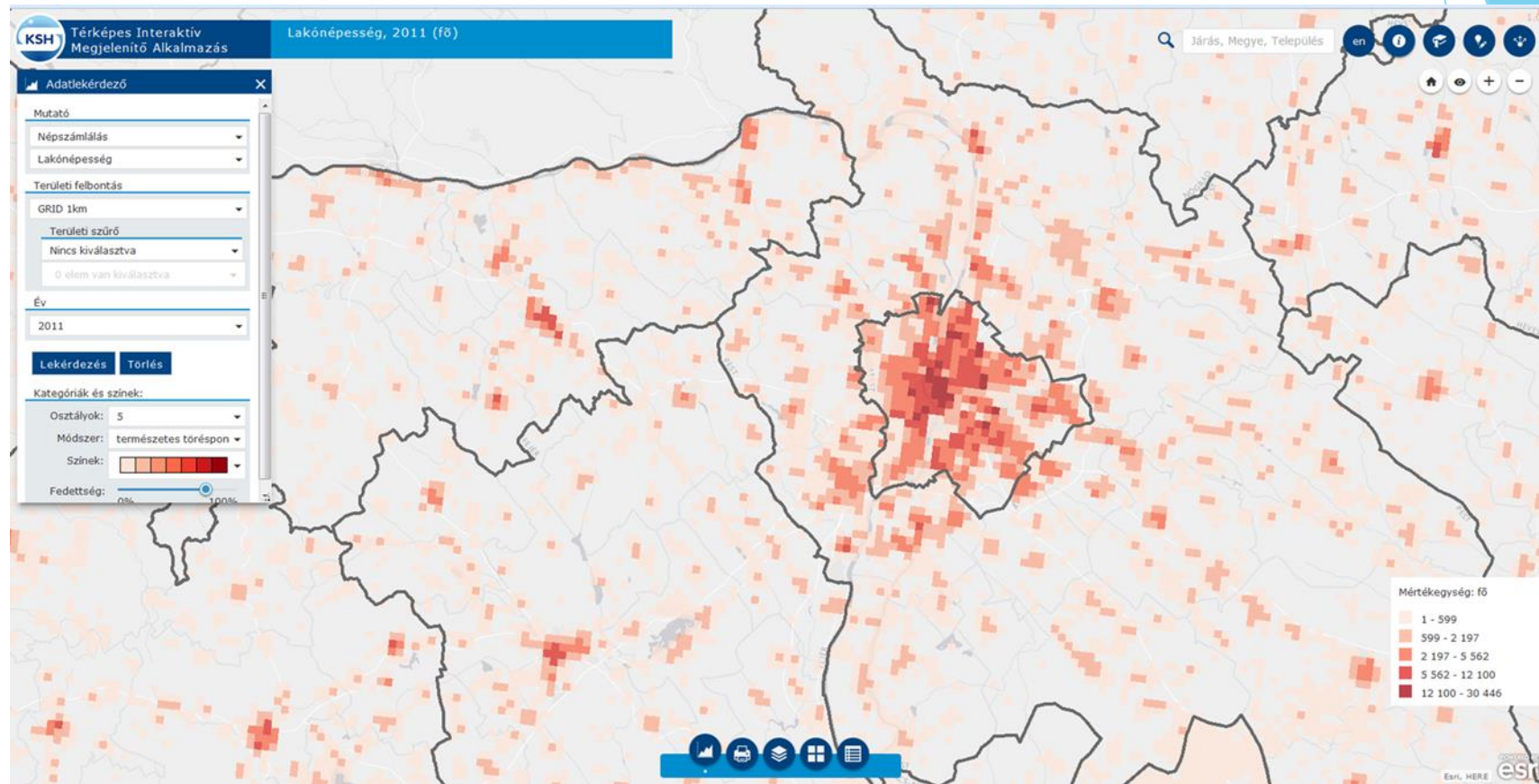
Részletekért kattintson a pöttyökre!

Az ábrához a matyó hímzés színeit kölcsönöztük. Nézze meg mezősgéji, színes ókalocsai és veszprémi színezéssel is!

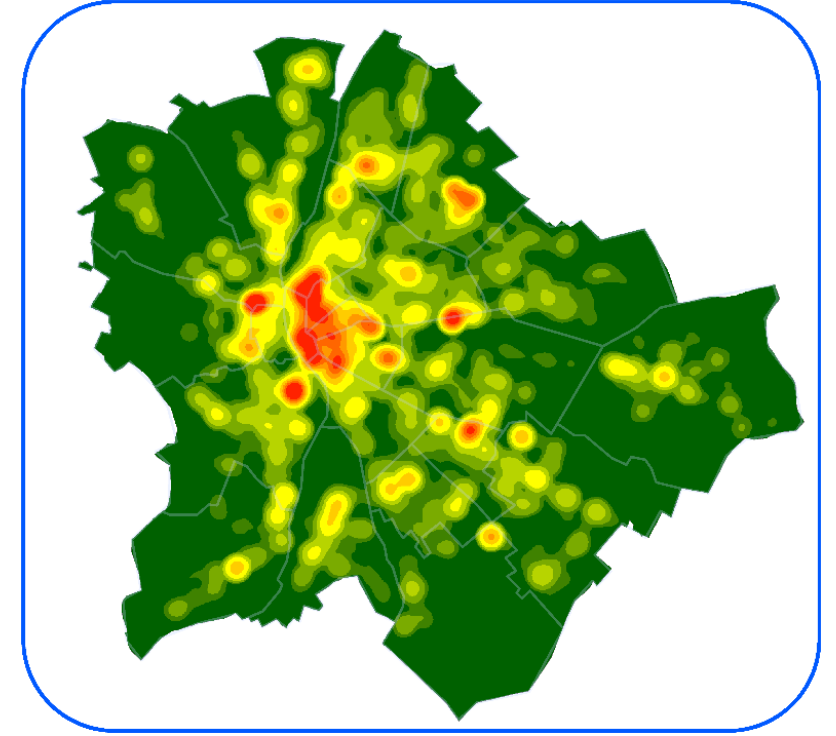
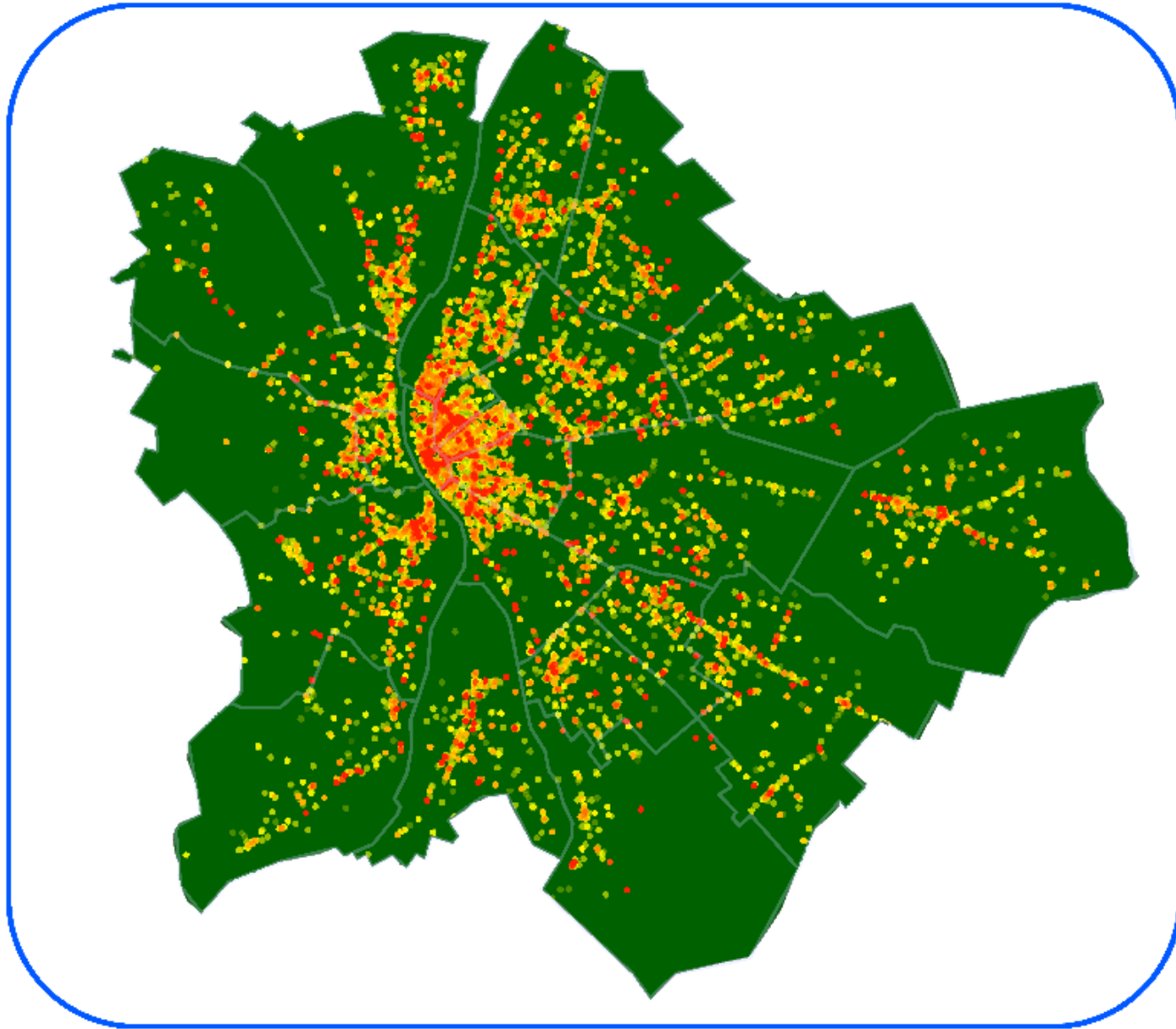
Az adatok a [Népszámlálási adatbázisban](#) érhetők el.



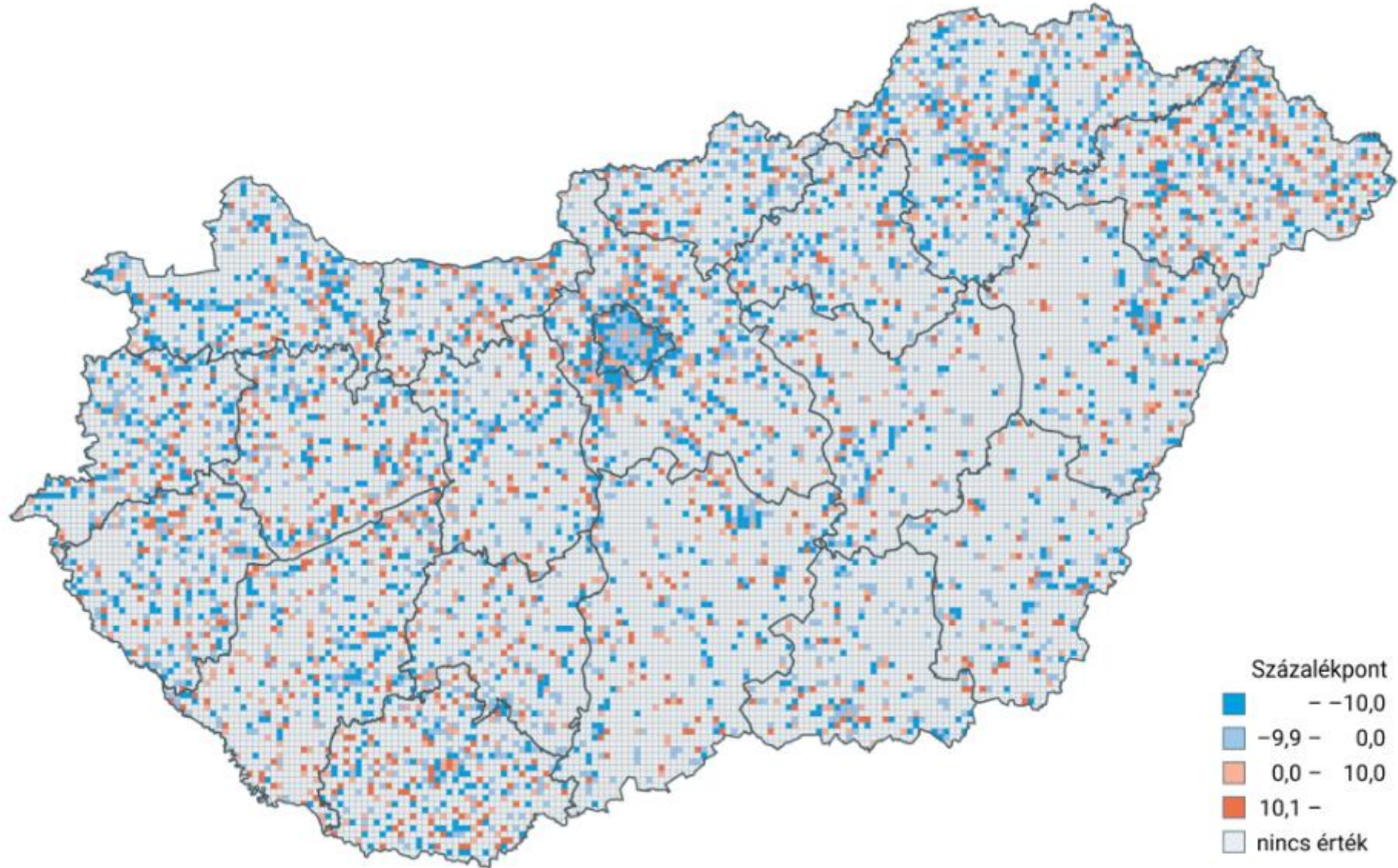
Népszámlálás adatkör (TIMEA)



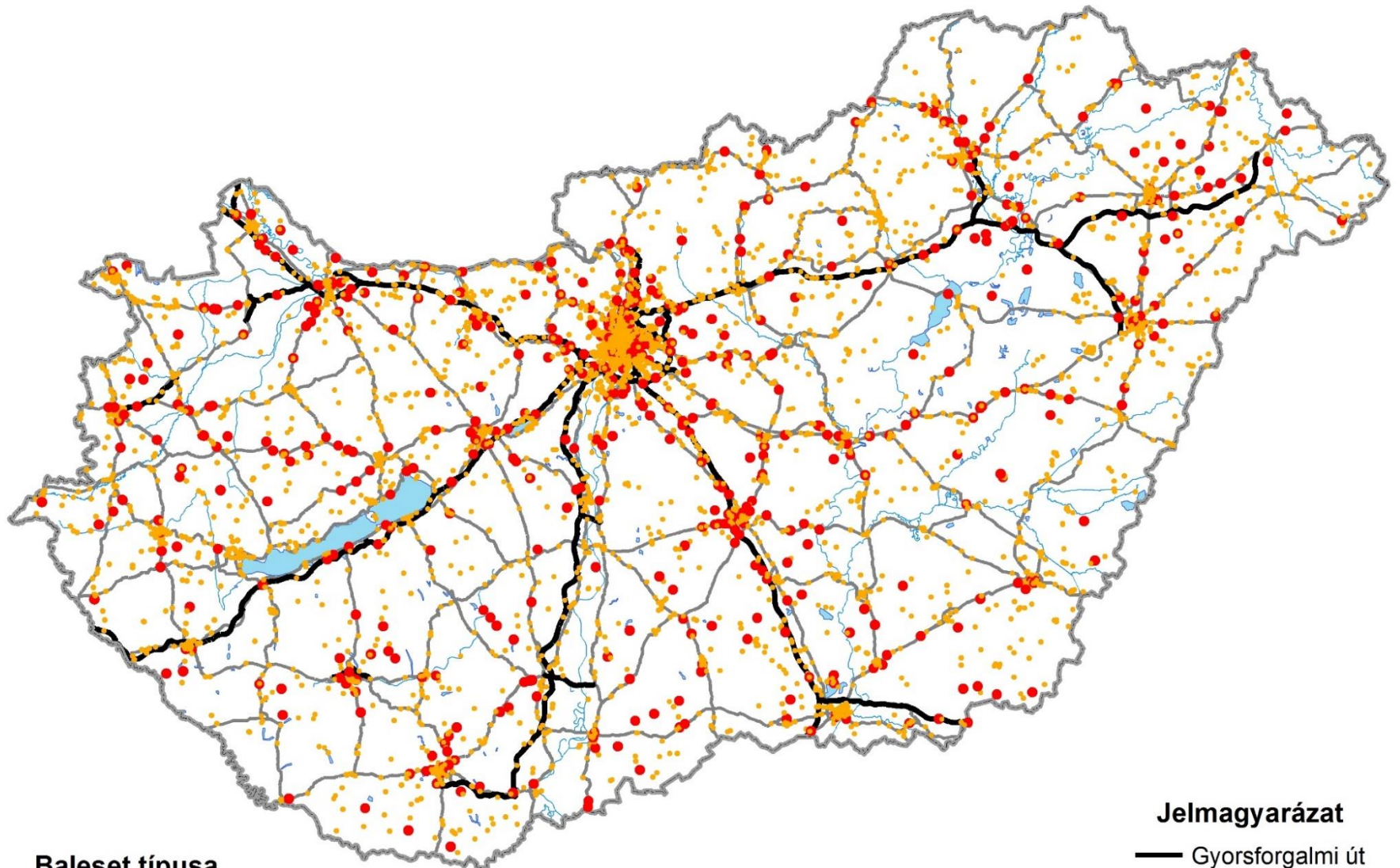
Online pénztárgépek forgalma



A kiskereskedelmi forgalom értékváltozásainak eltérése az országos átlagtól, 2021



Közúti balesetek



- Baleset típusa**
- Halálos
 - Súlyos sérüléssel

- Jelmagyarázat**
- Gyorsforgalmi út
 - Főút
 - Tó
 - Folyó

Köszönöm a figyelmet!

pal.boday@ksh.hu